

Aktueller Stand: Netzverstärkung „Ostalbkreis“

Gemeinderatsinformation

Ellwangen, 08. März 2018

Daniel Schneider / Daniel Zirke

Ein Unternehmen der EnBW

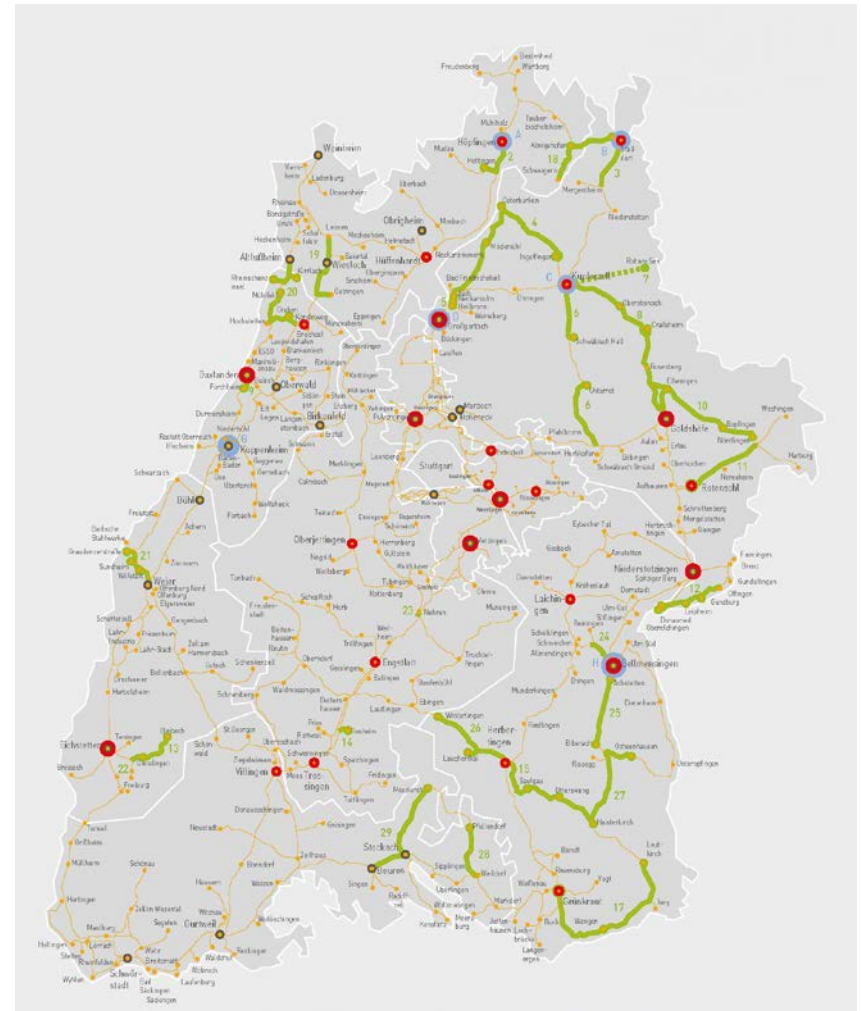


- 1. Kurzüberblick**
- 2. Planungslösungen im Bereich Ellwangen**
- 3. Ausblick**

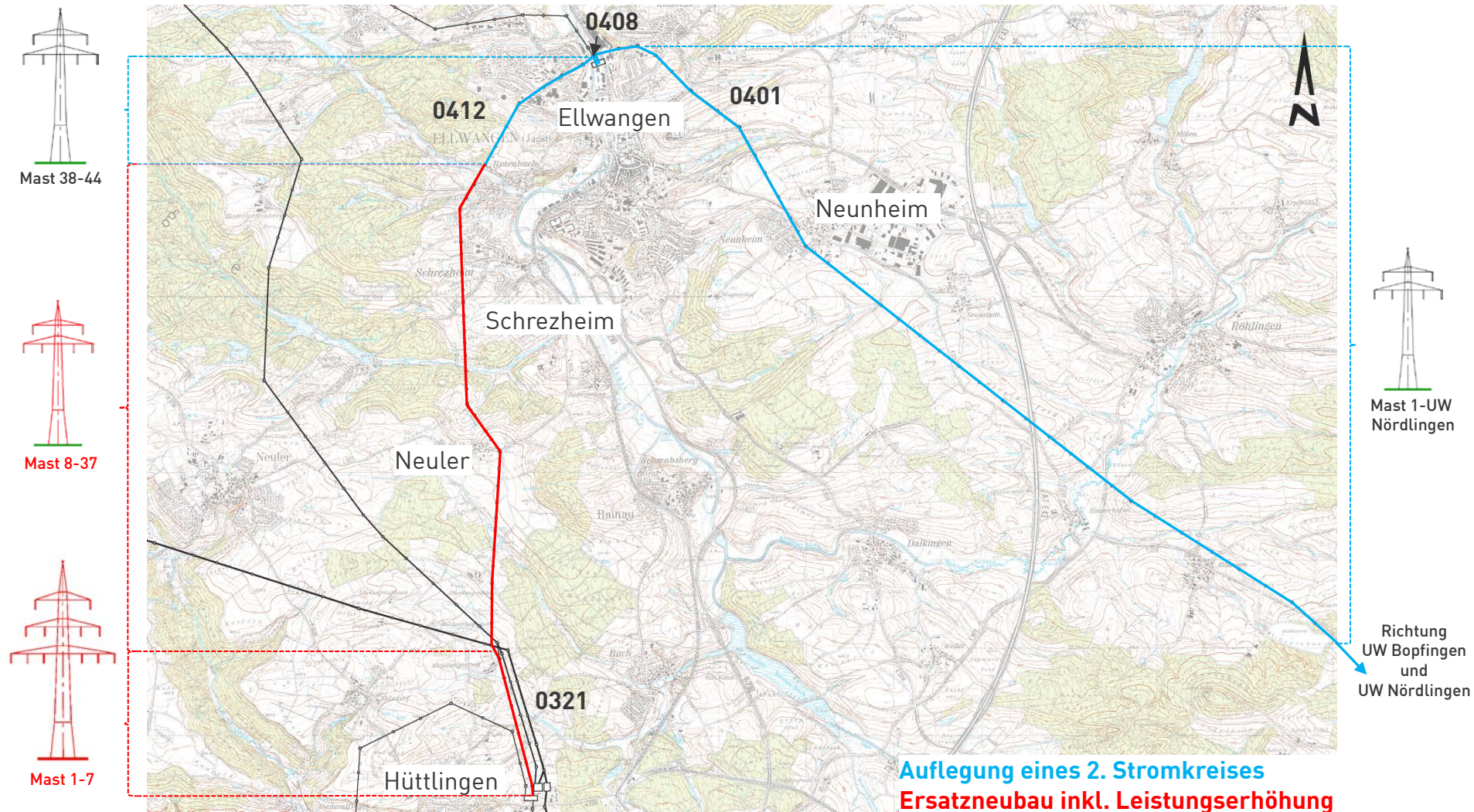
1. Kurzüberblick

Überprüfung des Netzausbaubedarfs

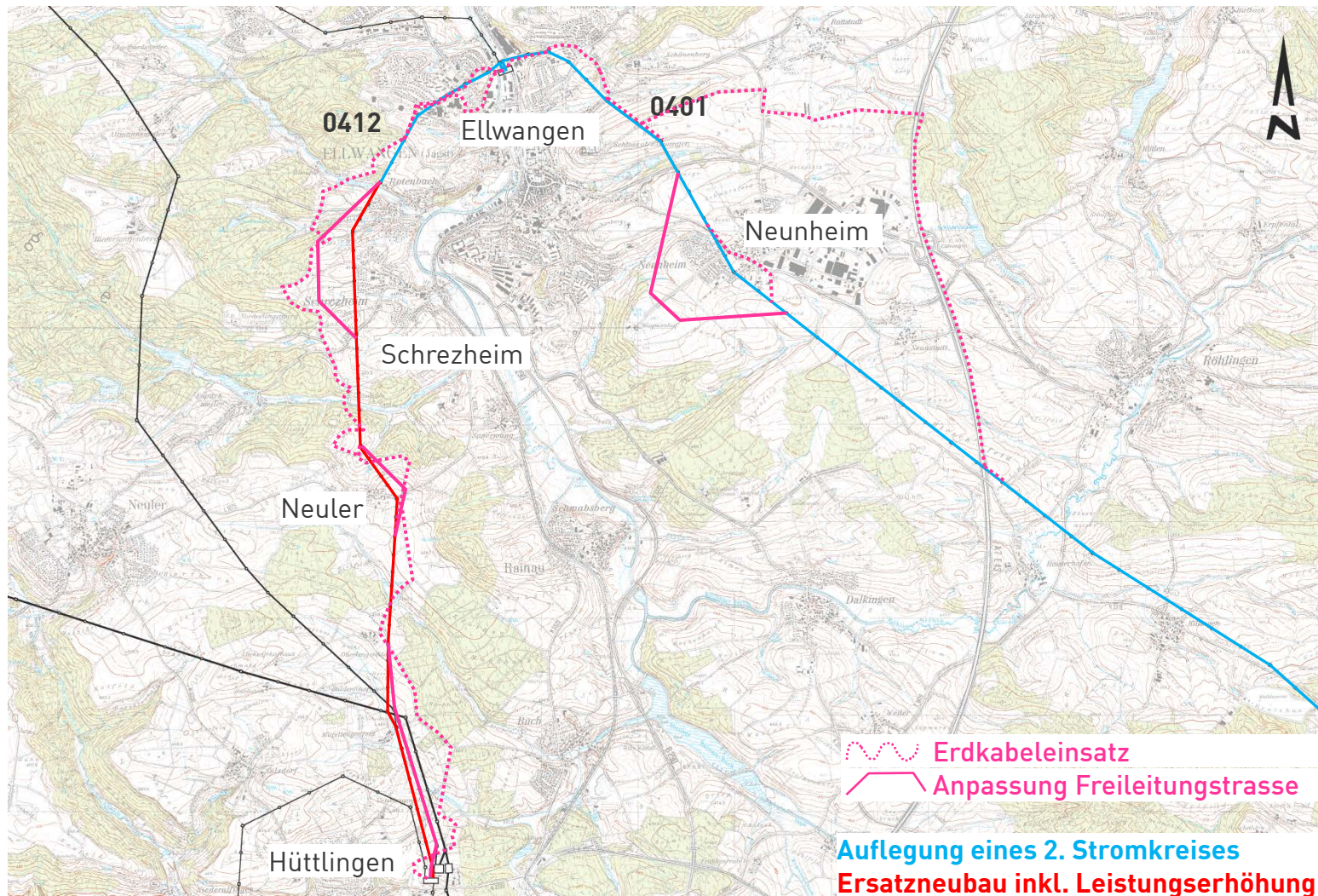
- NAP 2014
 - erstmalige Identifikation des Netzausbaubedarfs im Ostalbkreis
 - noch keine Spitzenkappung berücksichtigt
- NAP 2016
 - Bestätigung aller Projekte aus NAP 2014 inkl. Netzausbaubedarf im Ostalbkreis
- NAP 2018
 - Veröffentlichung gemäß § 14 Abs. 1b EnWG auf Netze BW Internetseite
 - Bestätigung des Netzausbaubedarfs im Ostalbkreis
 - Berücksichtigung der Spitzenkappung
 - Wegfall von 1 Projekt
 - 12 neue Projekte



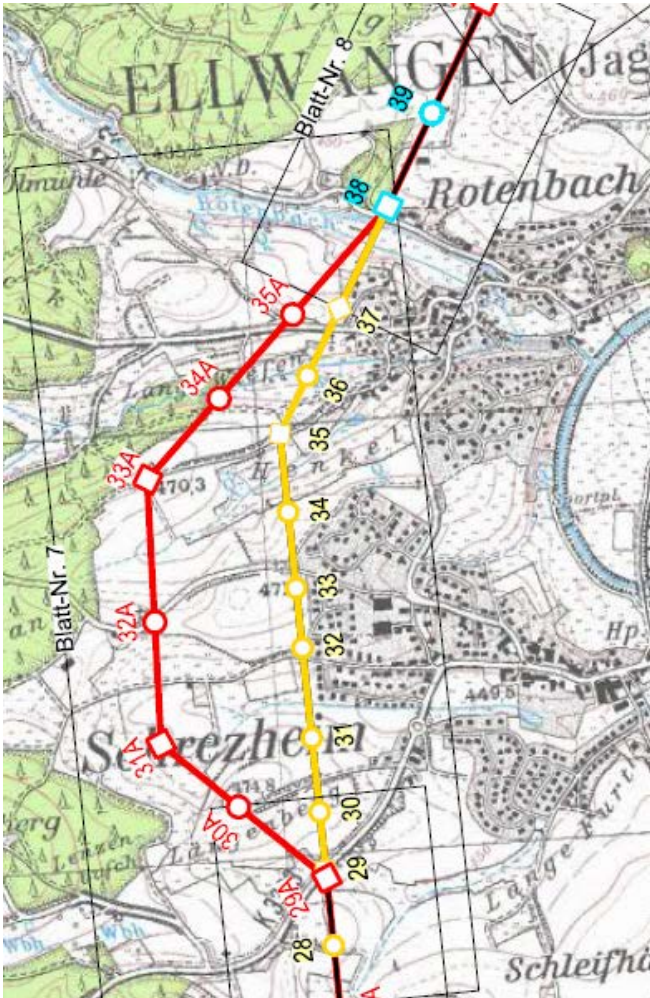
Anlagen- und Maßnahmenüberblick (Ursprungsplanung)



Planungshinweise im Überblick



2. Planungslösungen im Bereich Ellwangen



Anregungen / Forderungen:

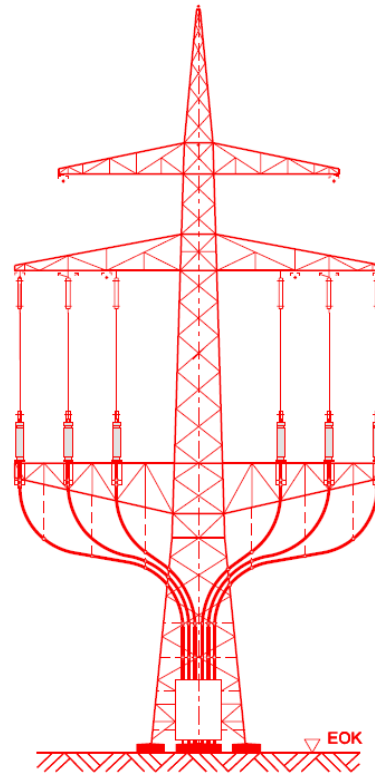
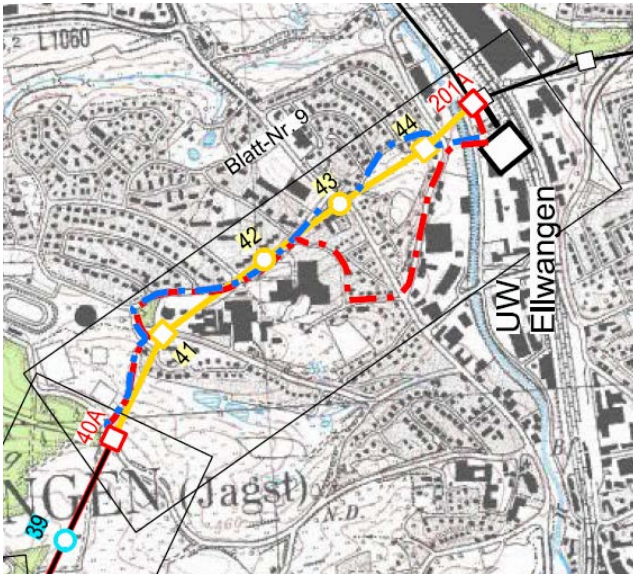
- › Trassenverschiebung

Antragslösung:

- › Trassenverschiebung
 - Abbau der bestehenden Freileitung (0412: M29-M37)
 - Angepasste Trassenführung (0412: M29A – M38)
- › optimierte Mastanordnung inkl. Mastreduktion

Besonderheiten:

- › Feldlerchenausgleich
- › Vogelwarnmarker
- › Eigentümerzustimmung erforderlich > Unterstützung durch neu betroffene Eigentümer (insb. Landwirte)



nach Umbau
Kabelendmast
Mast 40A

Anregungen / Forderungen:

- › Erdverkabelung

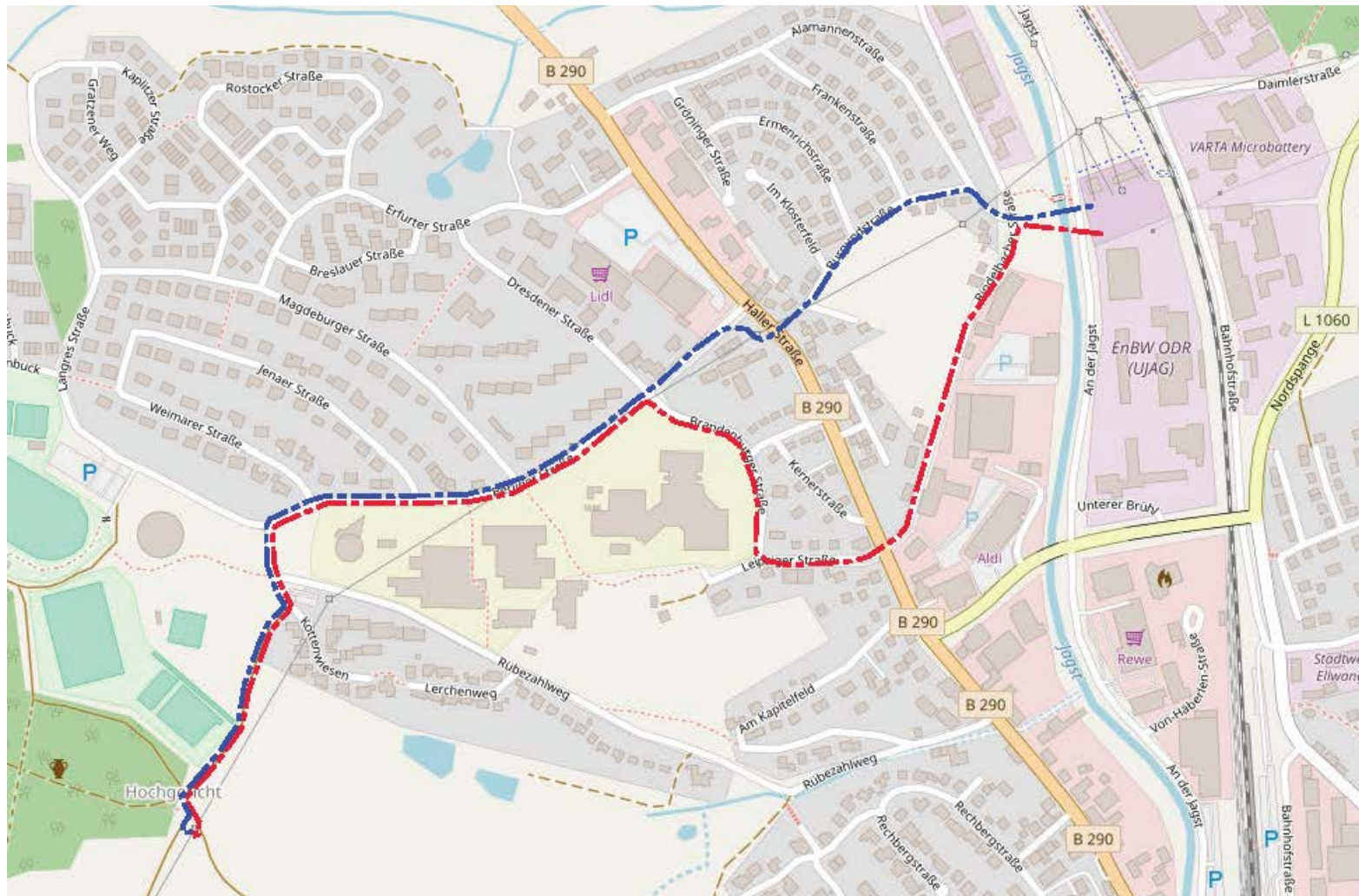
Antragslösung:

- › Erdverkabelung auf zwei Trassen
 - Abbau der bestehenden Freileitung (0412: M40-M44)
 - neuer Kabelendmast (0412: M40A)

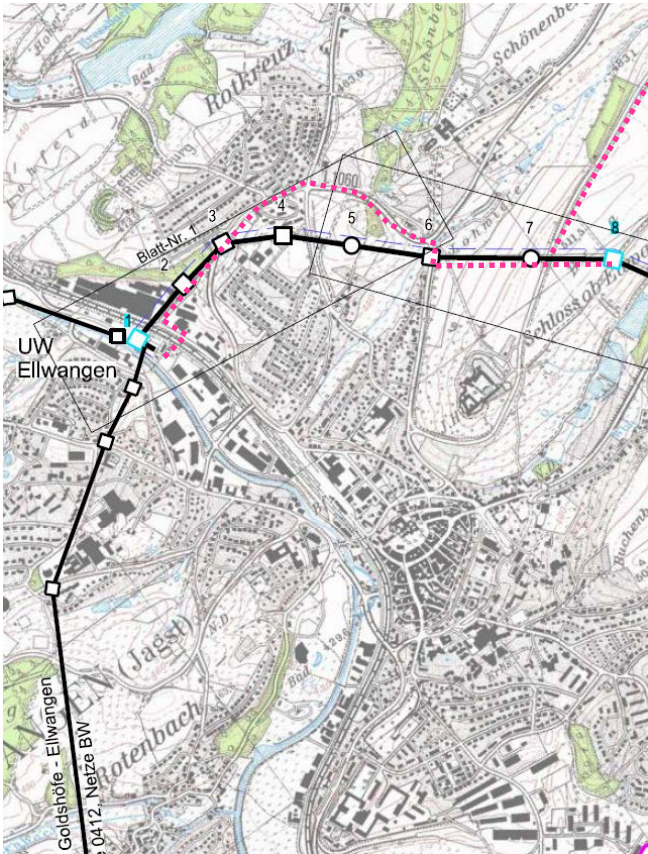
Besonderheiten:

- › urspr. Leiterseilaufgabe geplant
- › spezieller / historischer Vertrag führt zu Erdverkabelung

Ellwangen (Berliner Straße) (2/2)



Darstellung der Kabelsysteme rot und blau schematisch; Quelle: Karte basierend auf OpenStreetMap-Daten (Stand: 06.03.2018)



Anregungen / Forderungen:

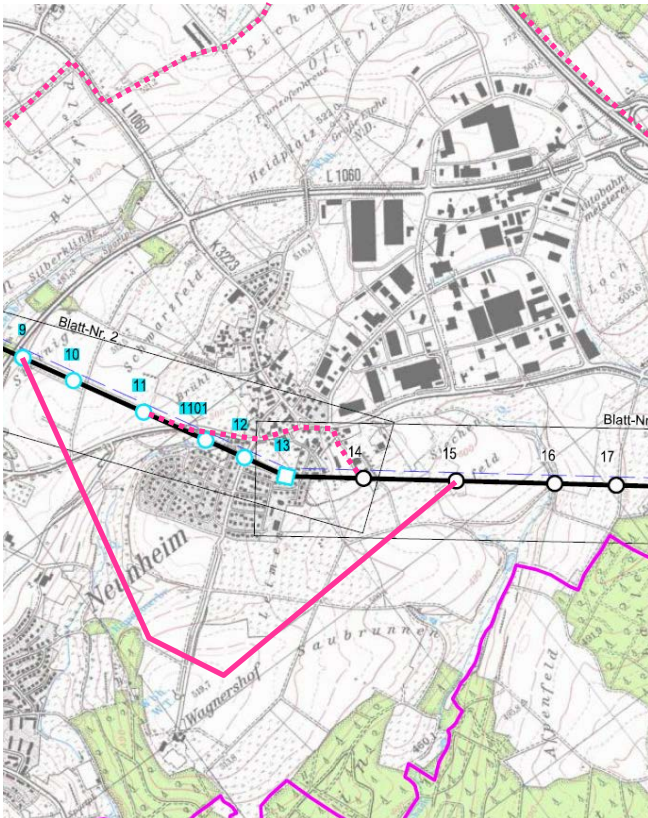
- › teilweise Erdverkabelung
- › großräumige Erdverkabelung

Voraussetzungen:

- › Erdverkabelung ist Stand heute nur bei Erfüllung der nachfolgenden Voraussetzungen mgl.:
 - technische und betriebliche Machbarkeit
 - öffentlich-rechtliche Machbarkeit
 - privat-rechtliche Machbarkeit
 - Mehrkostenübernahme durch Stadt

Antragslösung:

- › Auflage 2. Stromkreis wird beantragt (0401)



Anregungen / Forderungen:

- › teilweise Erdverkabelung
- › großräumige Erdverkabelung
- › Trassenverschiebung

Voraussetzungen:

- › Erdverkabelung / Trassenverschiebung ist Stand heute nur bei Erfüllung der nachfolgenden Voraussetzungen mgl.:
 - technische und betriebliche Machbarkeit
 - öffentlich-rechtliche Machbarkeit
 - privat-rechtliche Machbarkeit
 - Mehrkostenübernahme durch Stadt

Antragslösung:

- › Auflage 2. Stromkreis wird beantragt (0401)

Passus im Koalitionsvertrag zur Erdverkabelung:

- „Wir werden ... mehr Akzeptanz für den Netzausbau schaffen und zu dessen Beschleunigung beitragen, indem wir mehr Erdverkabelung insbesondere im Wechselstrombereich und dort vor allem an neuralgischen Punkten, soweit technisch machbar, ermöglichen.“

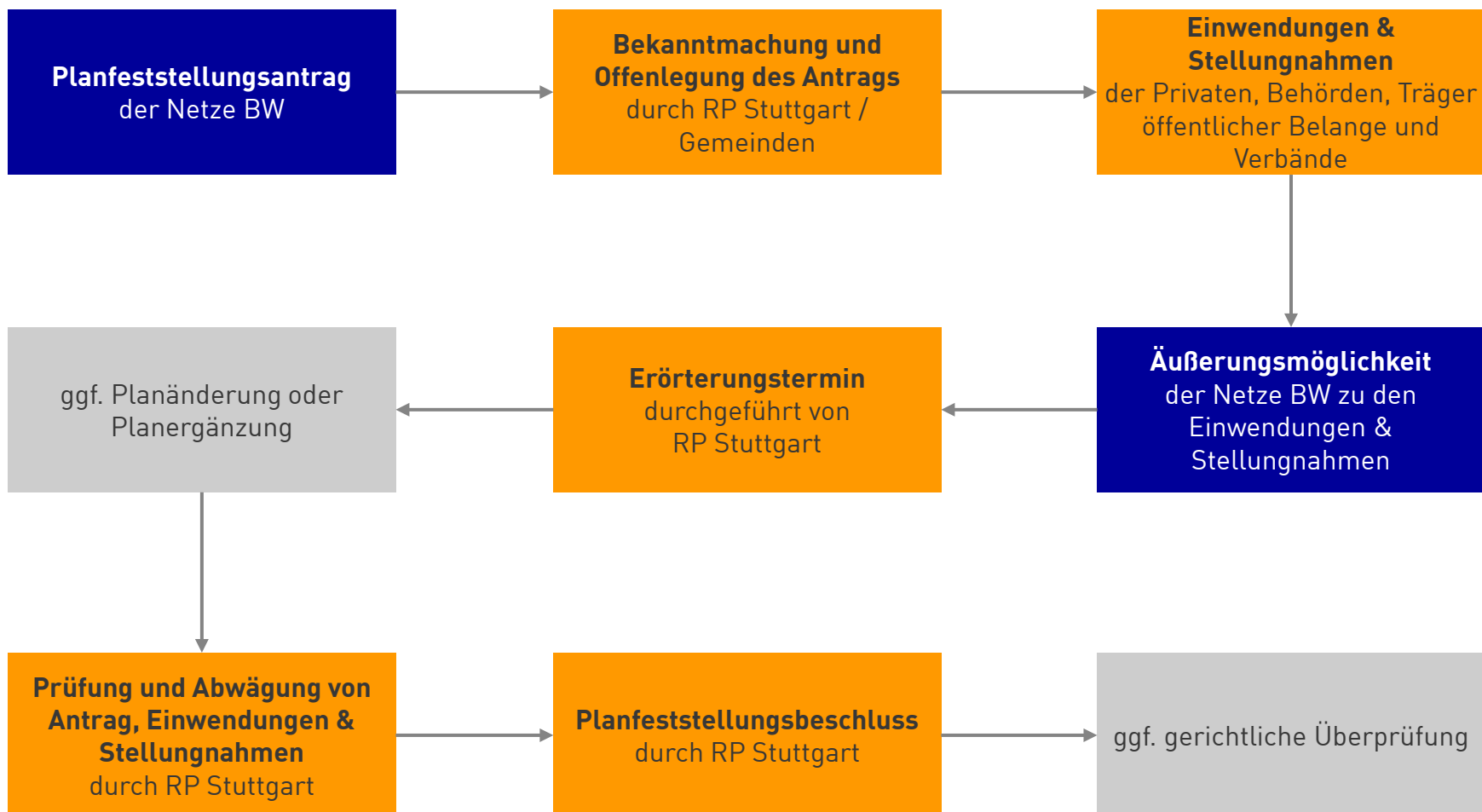
Offen Punkte:

- Wann und wie sieht eine gesetzliche Umsetzung aus?
 - Welche Spannungsebene ist erfasst? (Hoch- und / oder Höchstspannung)
 - Welche Vorhabenart ist erfasst? (Neubau, Ersatzneubau, Zubeseilung, Sanierung ...)
 - Was sind neuralgische Punkte?
 - Gibt es eine Firsten- / Übergangsregelung?

Antragslösung:

- Netze BW muss sich nach dem aktuellen Rechtsrahmen richten
- insofern legislative Änderungen während des Planfeststellungsverfahrens erfolgen, wird Netze BW diese aufnehmen, prüfen und in Abstimmung mit der Stadt sowie den zuständigen Behörden entsprechend den rechtlichen Möglichkeiten umsetzen

3. Ausblick



Vielen Dank für Ihre Aufmerksamkeit!

Netze BW GmbH

Daniel Schneider
Schelmenwasenstr. 15
70567 Stuttgart

Tel.: 0711/289-48367
E-Mail: d.schneider@netze-bw.de

Daniel Zirke
Schelmenwasenstr. 15
70567 Stuttgart

Tel.: 0711/289-82831
E-Mail: d.zirke@netze-bw.de

Aktuelle Informationen zum Projekt:

www.netze-bw.de/netzverstaerkung-ostalbkreis

Unser Projektpostfach:

110kVNetzausbau@netze-bw.de

Unsere Projekthotline:

0800/3629-990