

Netzverstärkung Ostalbkreis Planung und Genehmigungsverfahren

Erweiterung Ellwangen-Nördlingen	(Anlage 0401)
Erweiterung Ellwangen-Hohenberg	(Anlage 0408)
Erneuerung Goldshöfe-Ellwangen	(Anlage 0412)
Umstellung Hohenberg-Goldshöfe	(Anlage 0321)

20. Mai 2015 - Informationsveranstaltung
Netze BW Entwicklung Strom / Gas – Projekte (NETZ TEPM)
A. Schick (TEPM)

Frühe Öffentlichkeitsbeteiligung

Ablauf der Kommunikation:



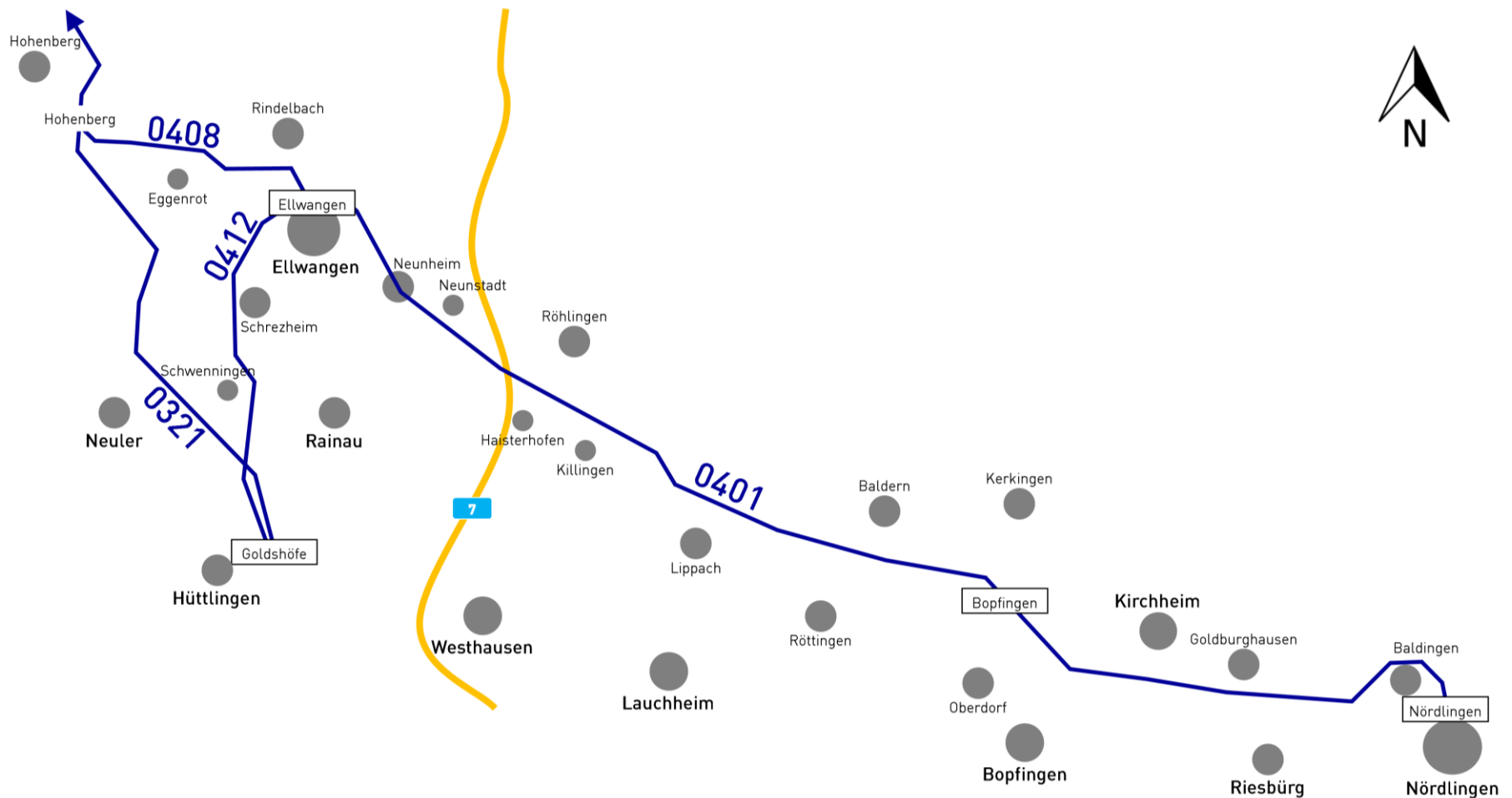
Wie wird kommuniziert



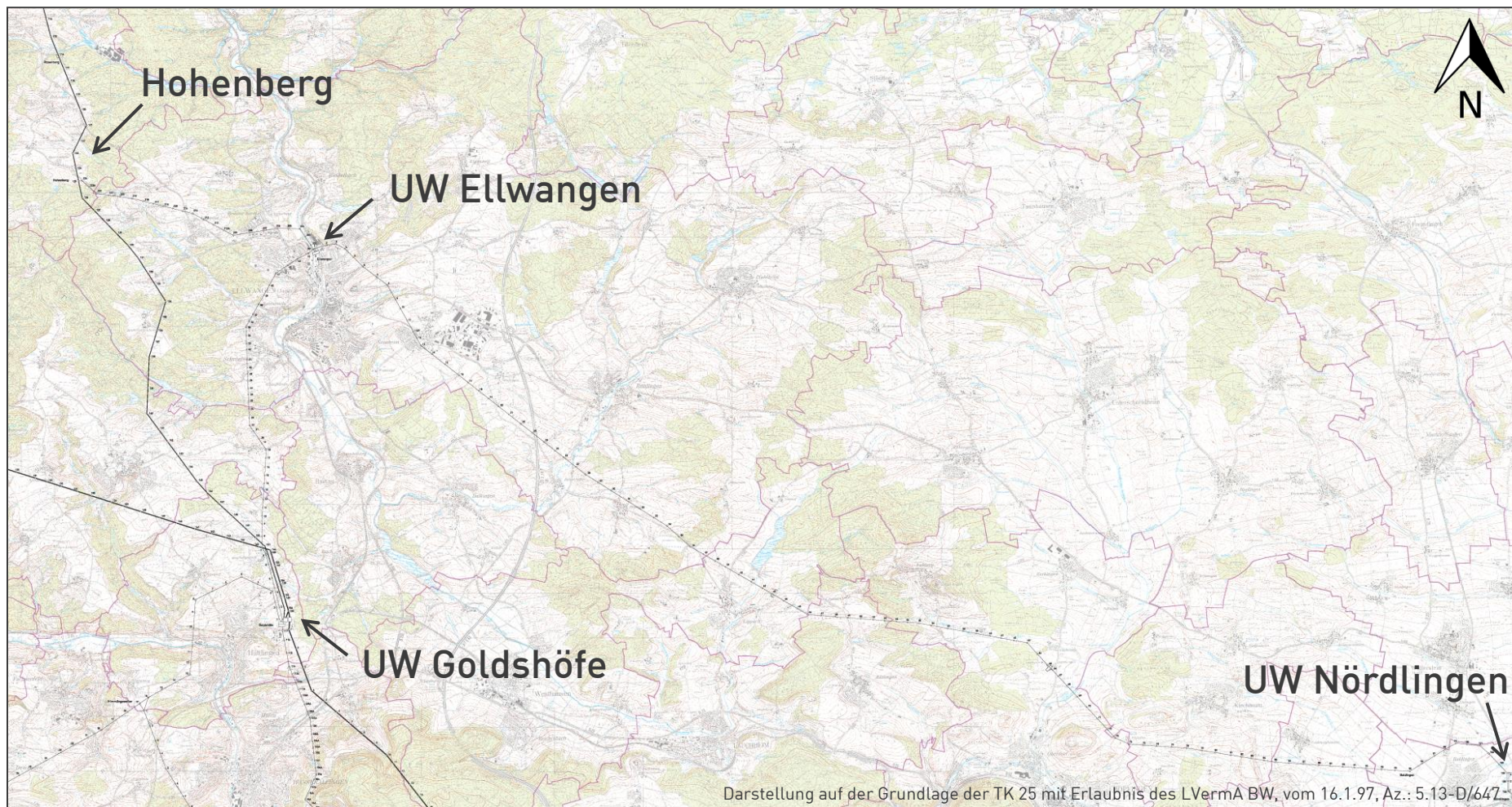
Öffentlichkeitsbeteiligung



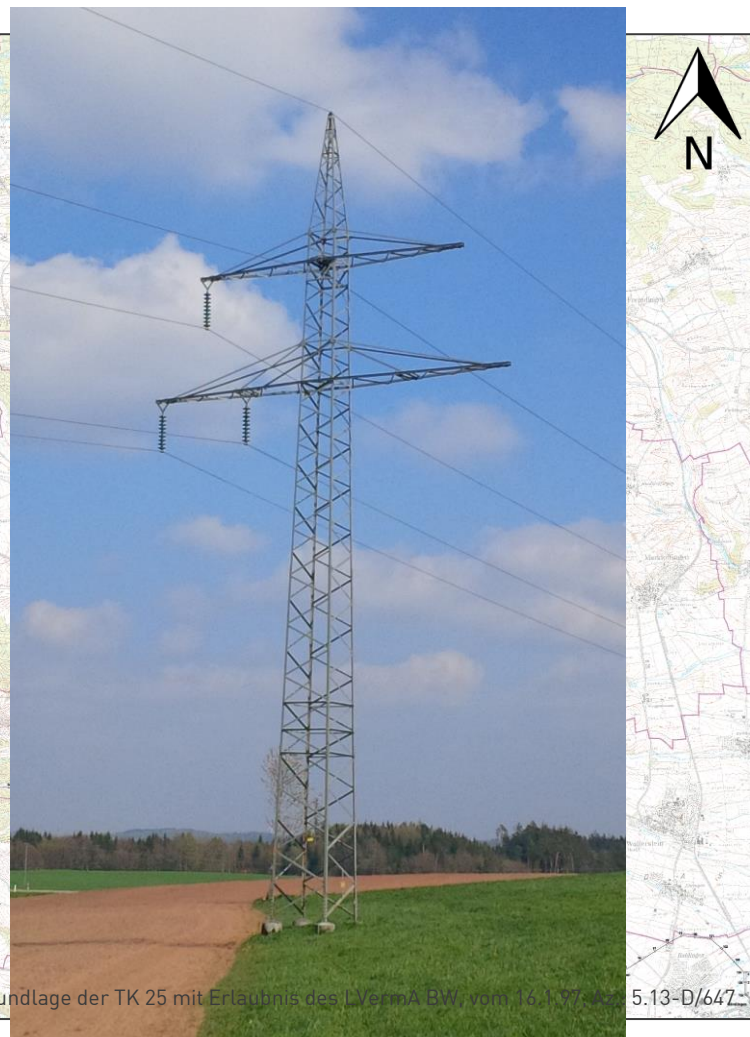
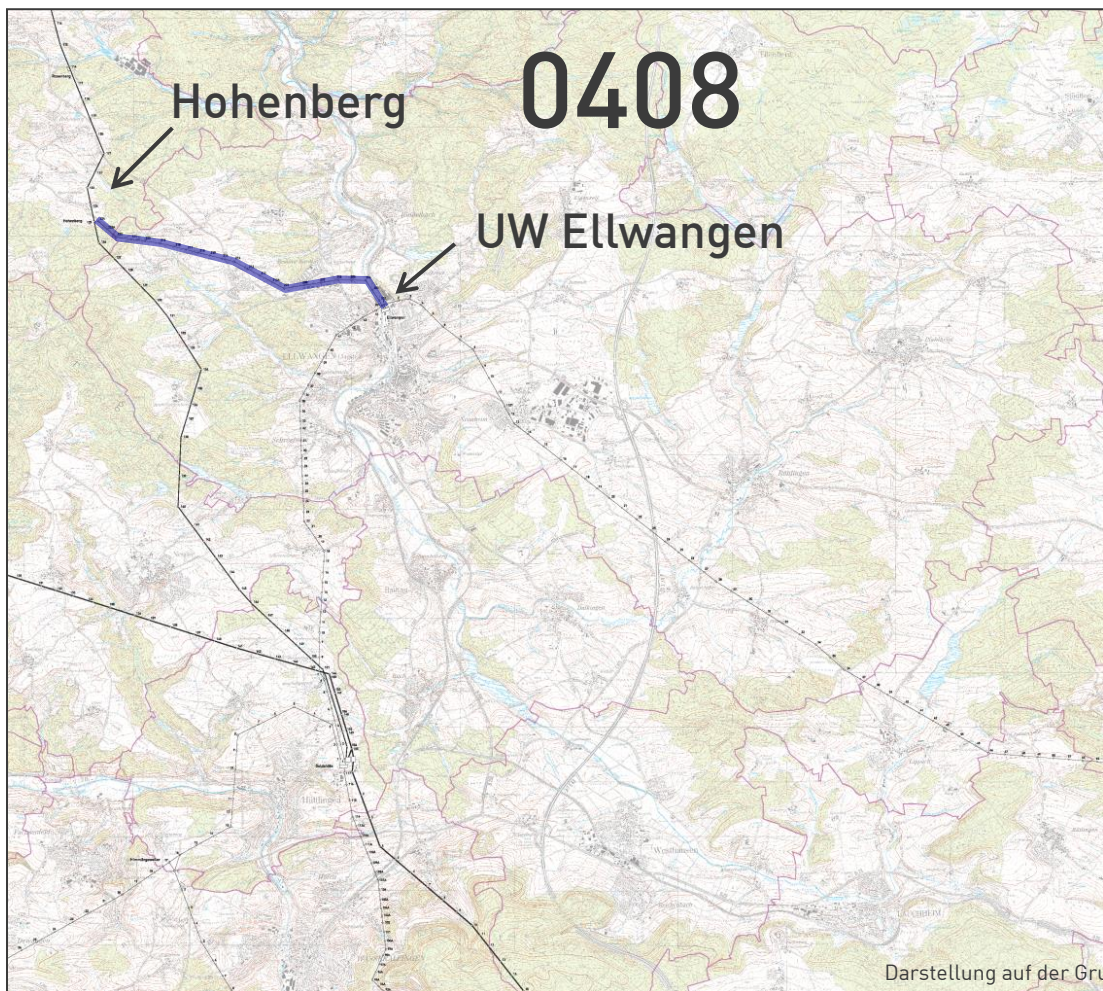
Netzverstärkung Ostalbkreis Projektübersicht



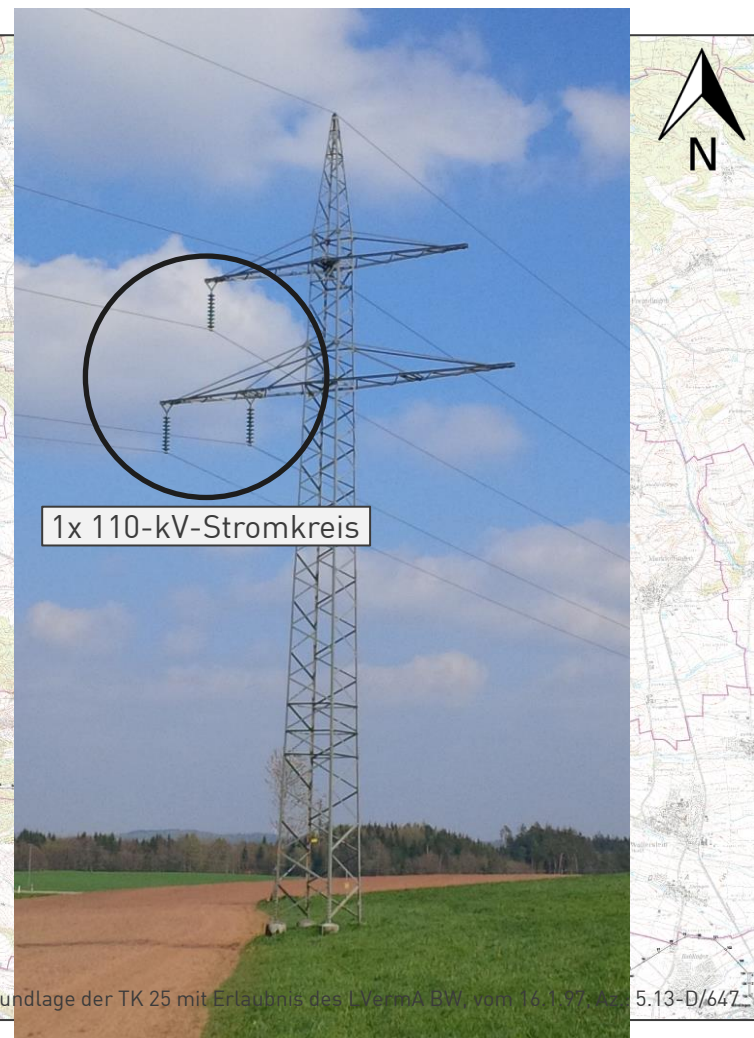
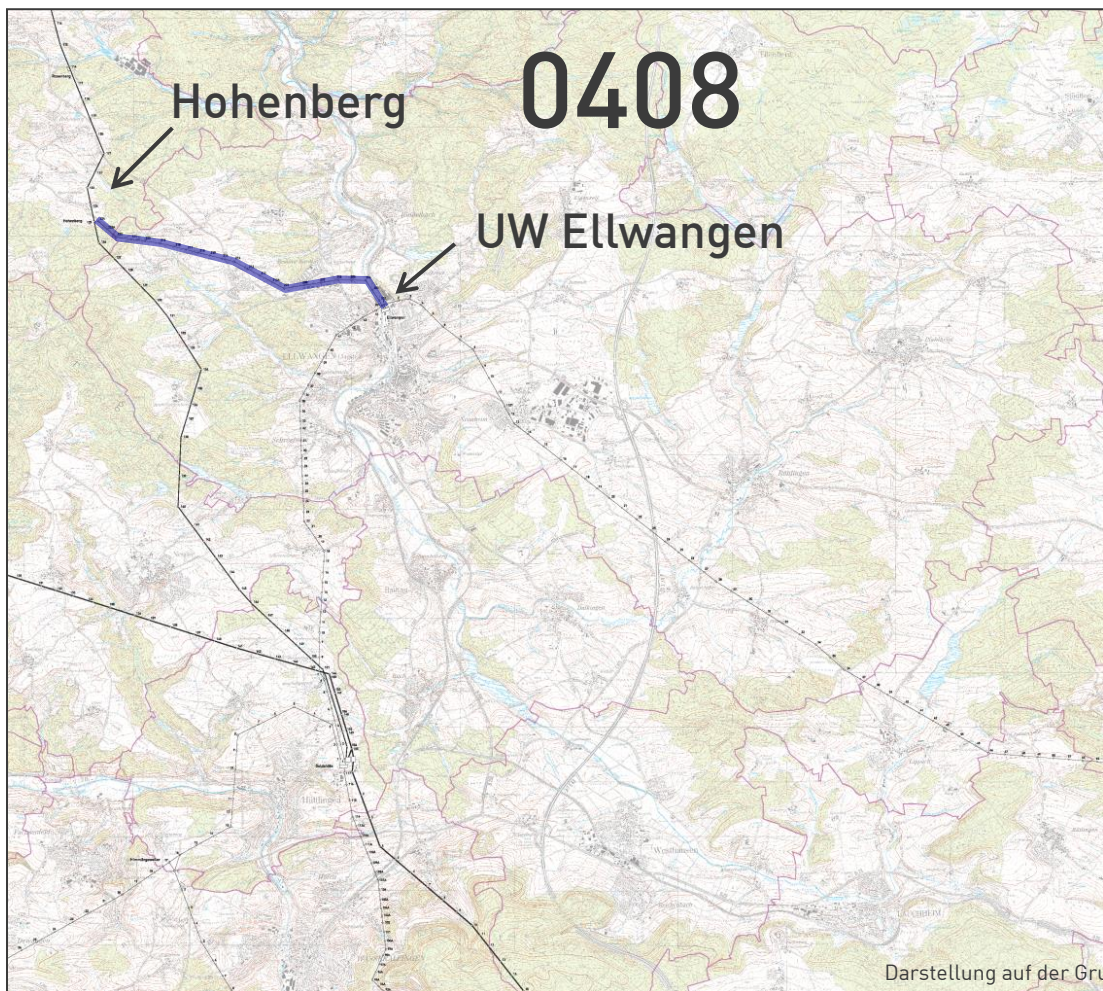
Bestand



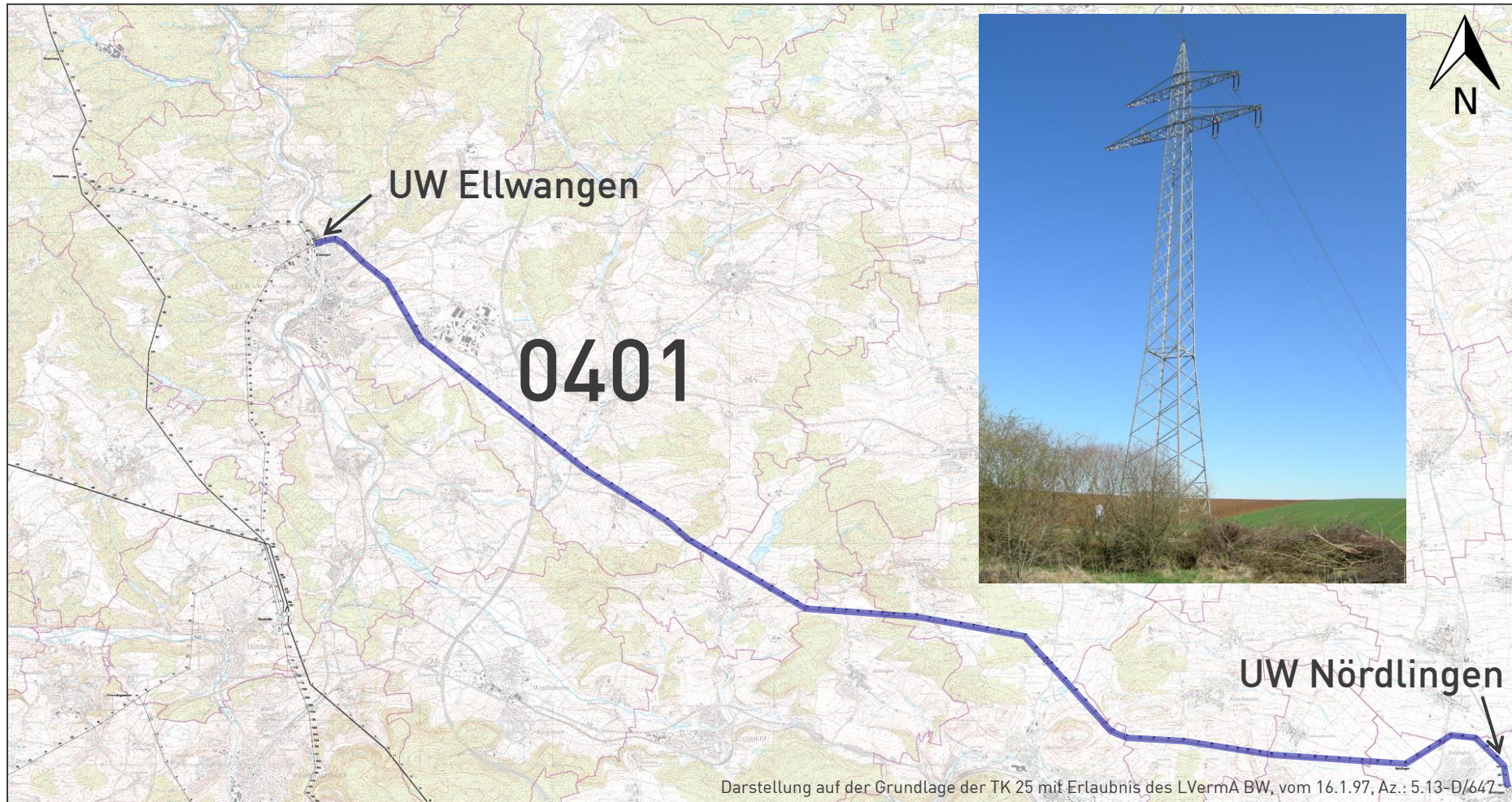
Bestand Ellwangen-Hohenberg, Anlage 0408



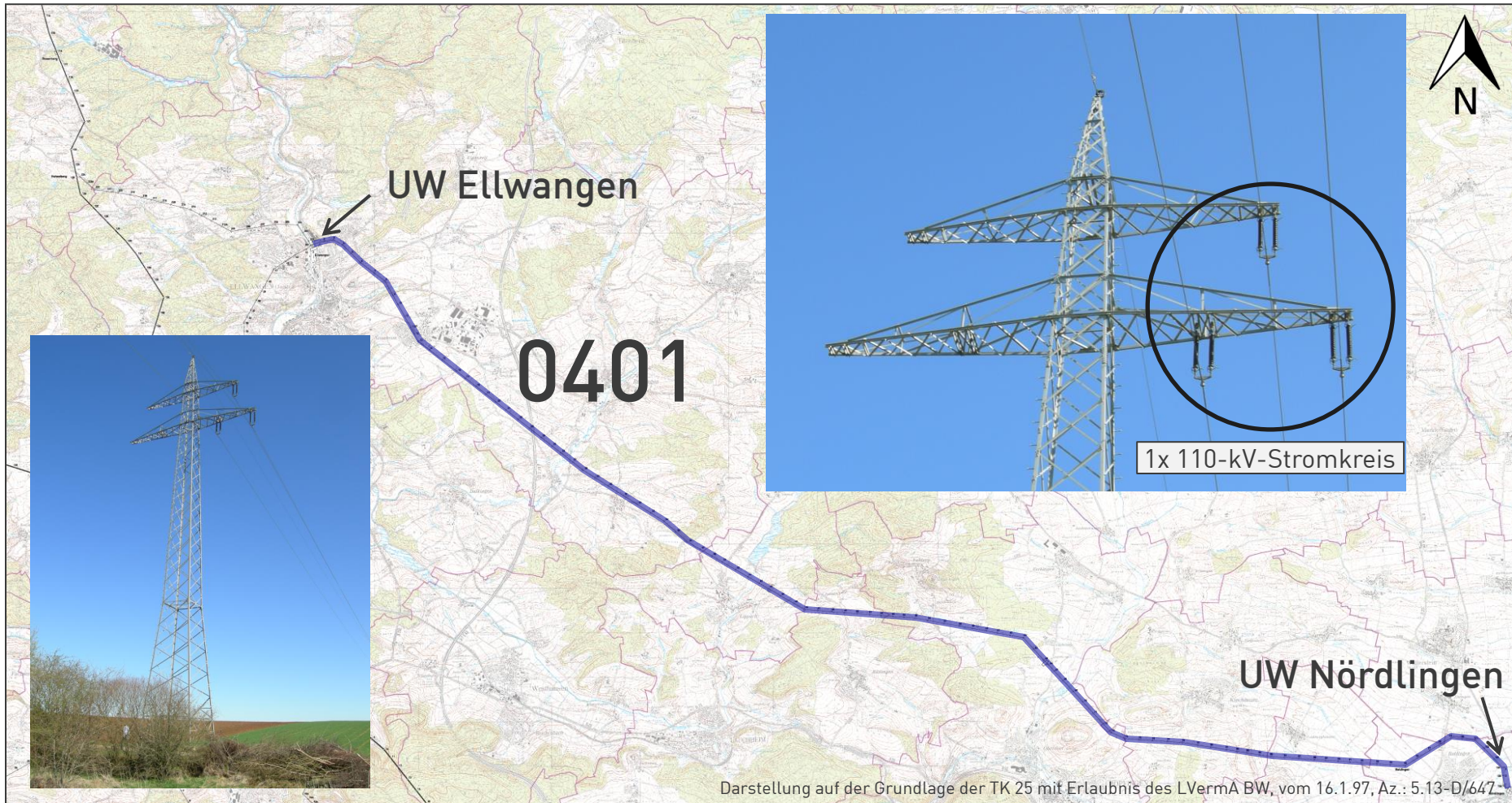
Bestand Ellwangen-Hohenberg, Anlage 0408



Bestand Ellwangen-Nördlingen, Anlage 0401

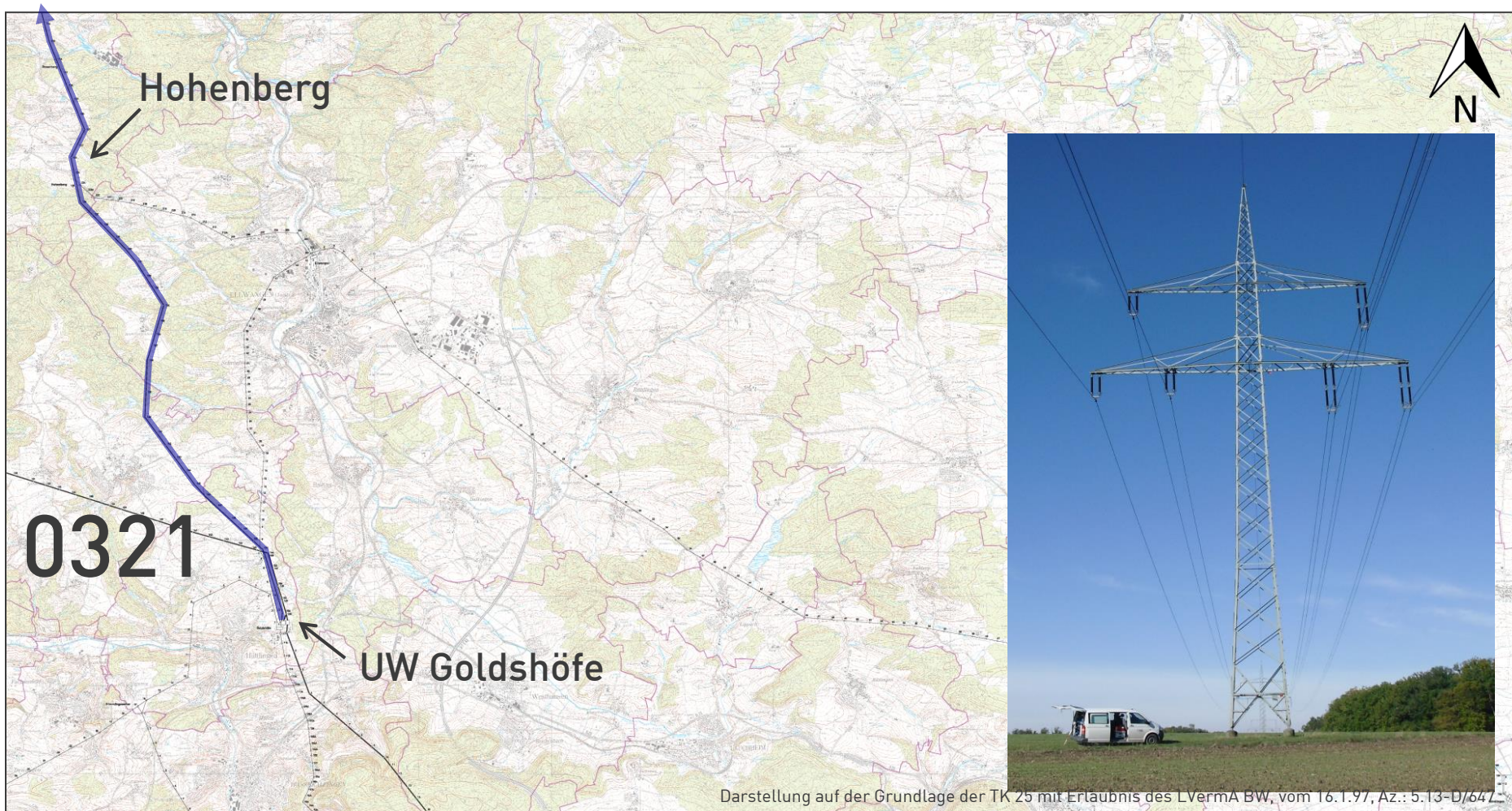


Bestand Ellwangen-Nördlingen, Anlage 0401



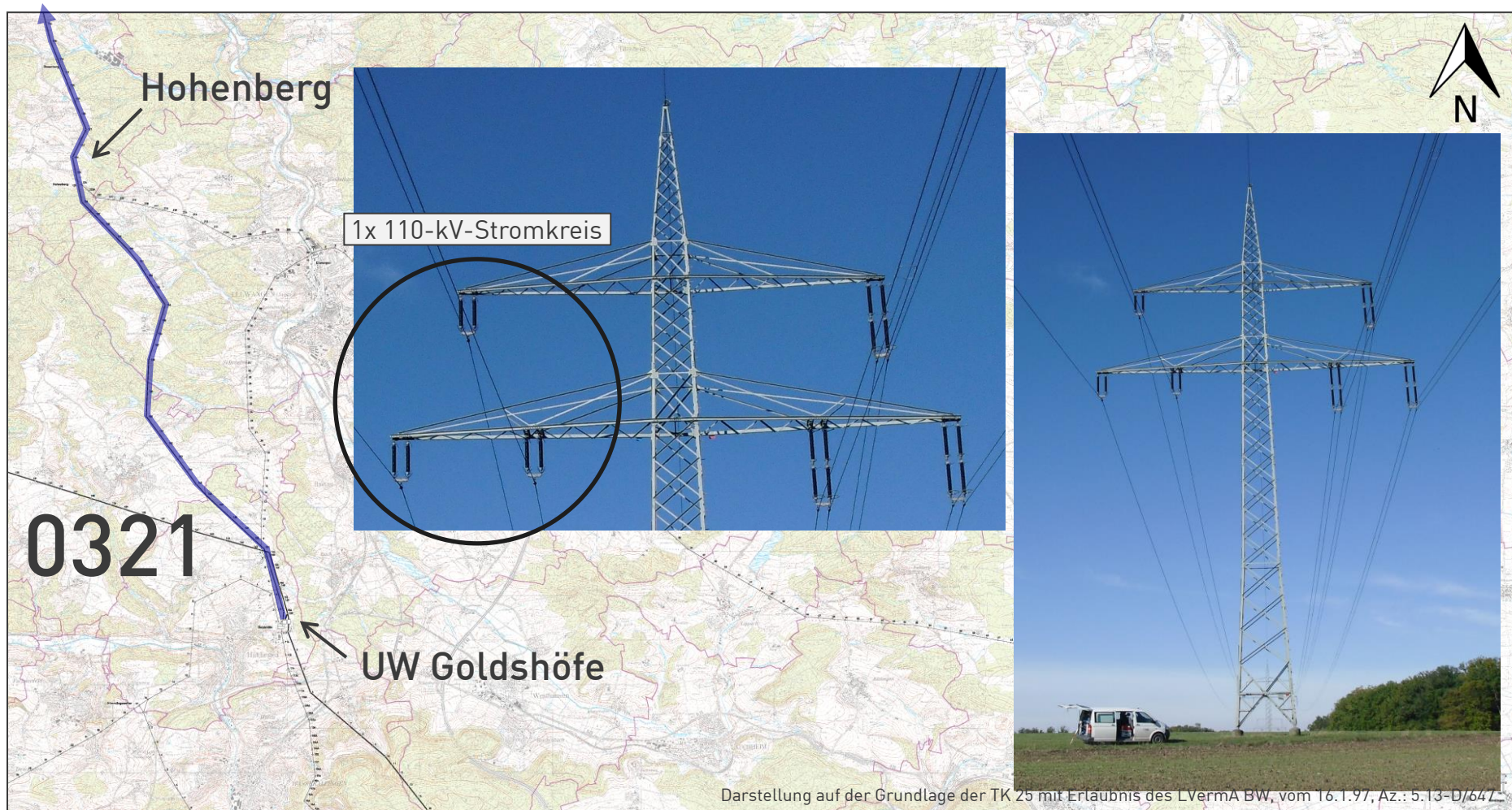
Bestand

Goldshöfe-Hohenberg-Kupferzell, Anlage 0321/0325



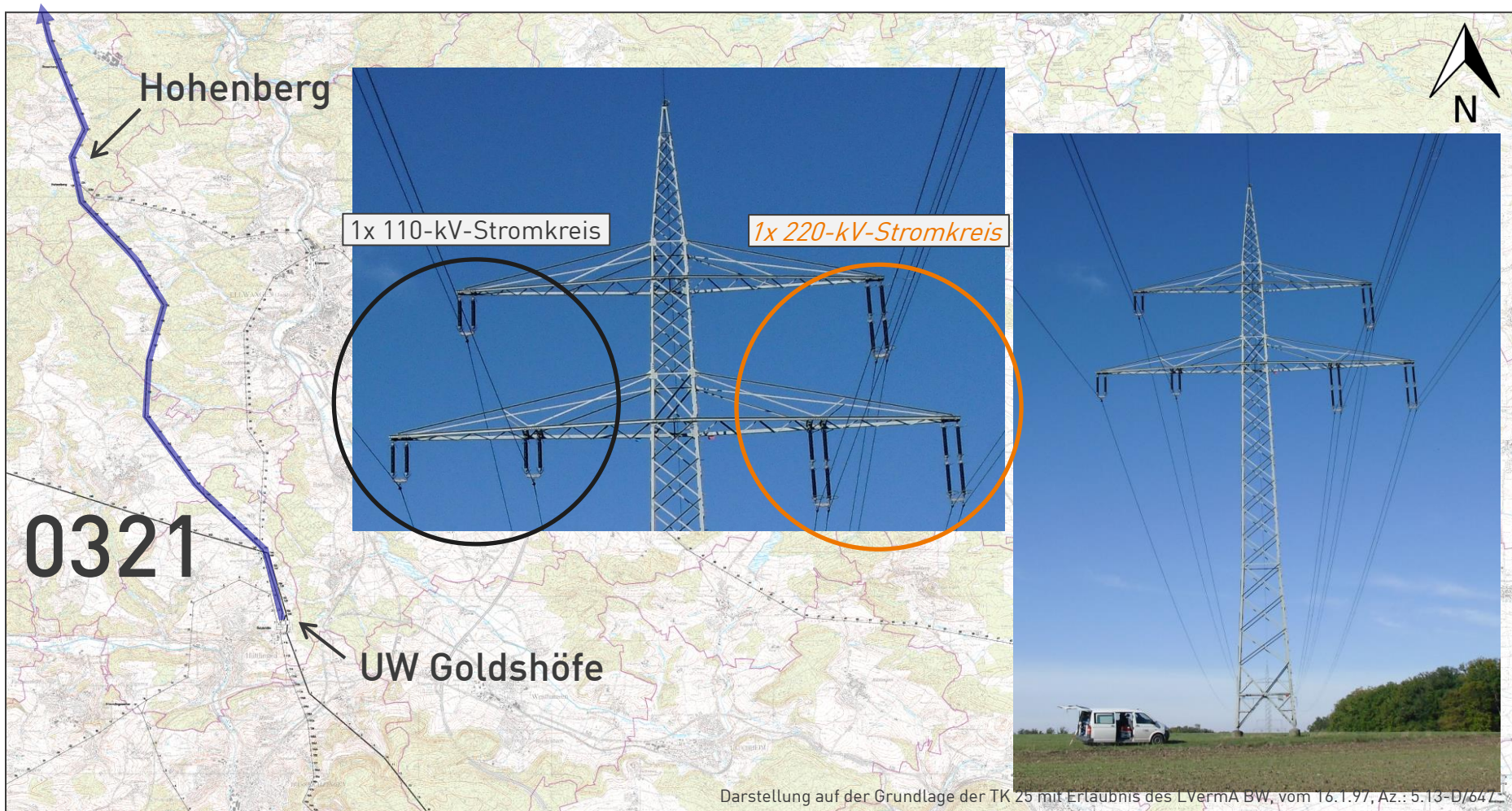
Bestand

Goldshöfe-Hohenberg-Kupferzell, Anlage 0321/0325



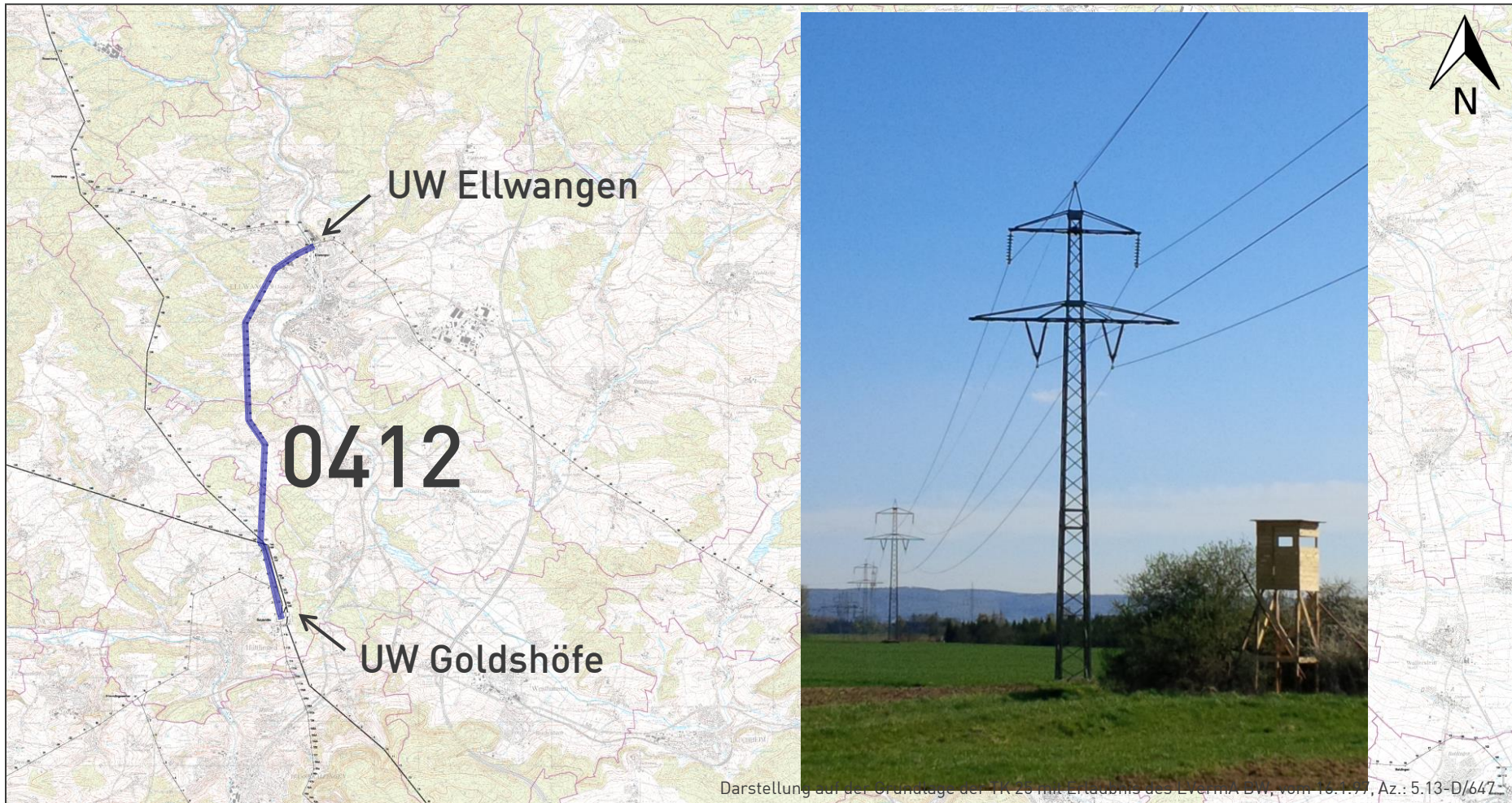
Bestand

Goldshöfe-Hohenberg-Kupferzell, Anlage 0321/0325

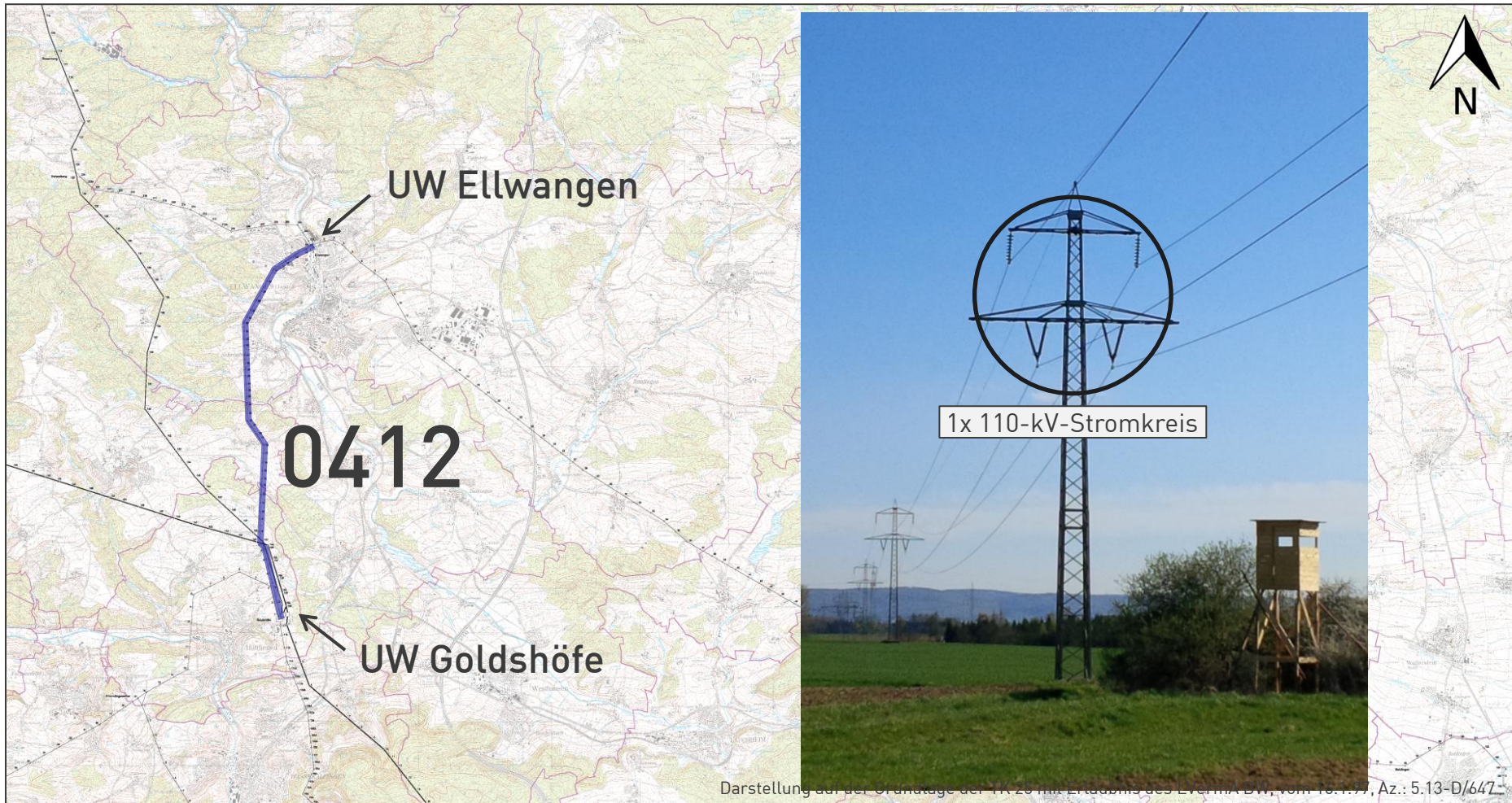


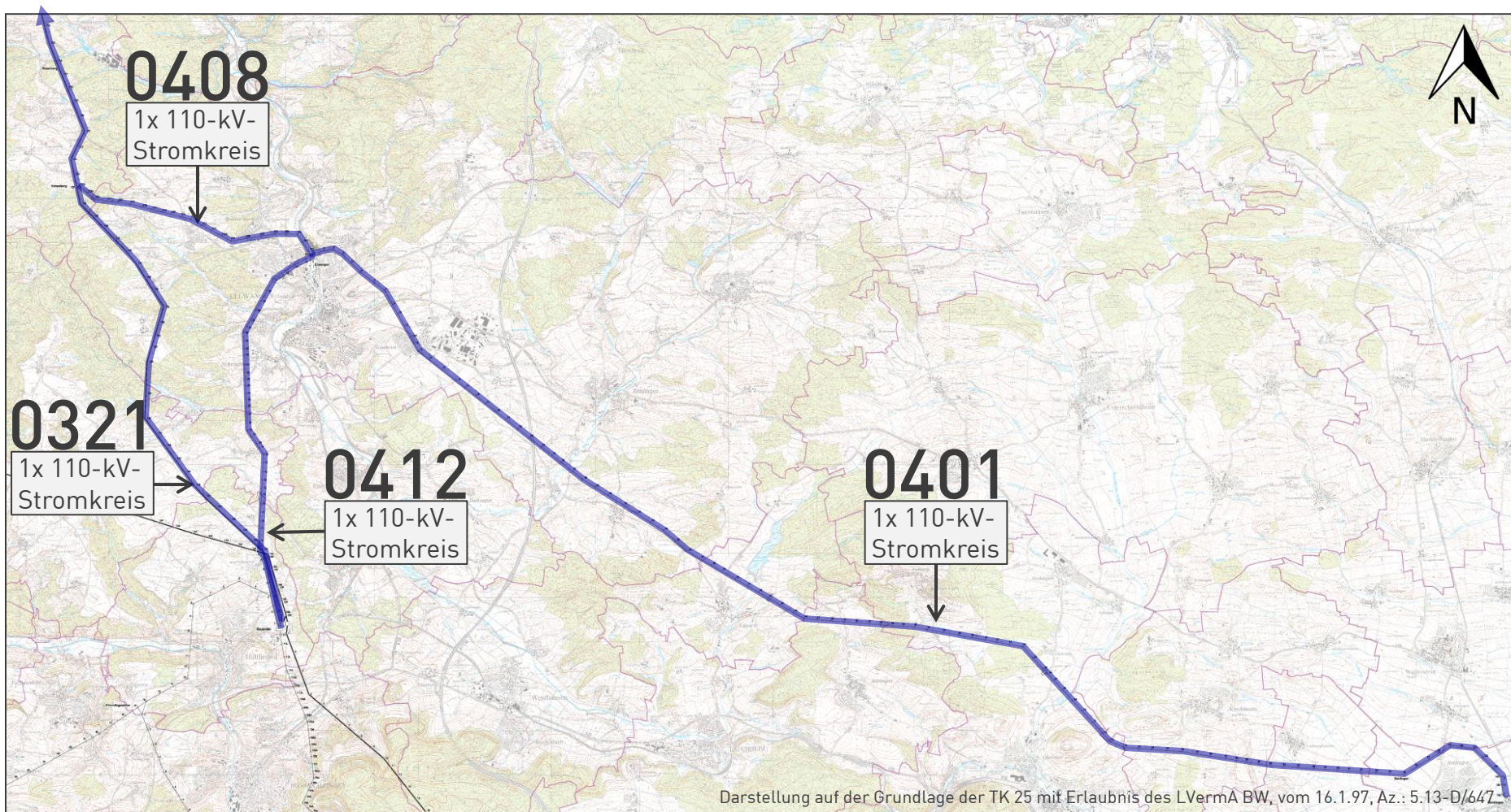
Bestand

Goldshöfe-Ellwangen, Anlage 0412



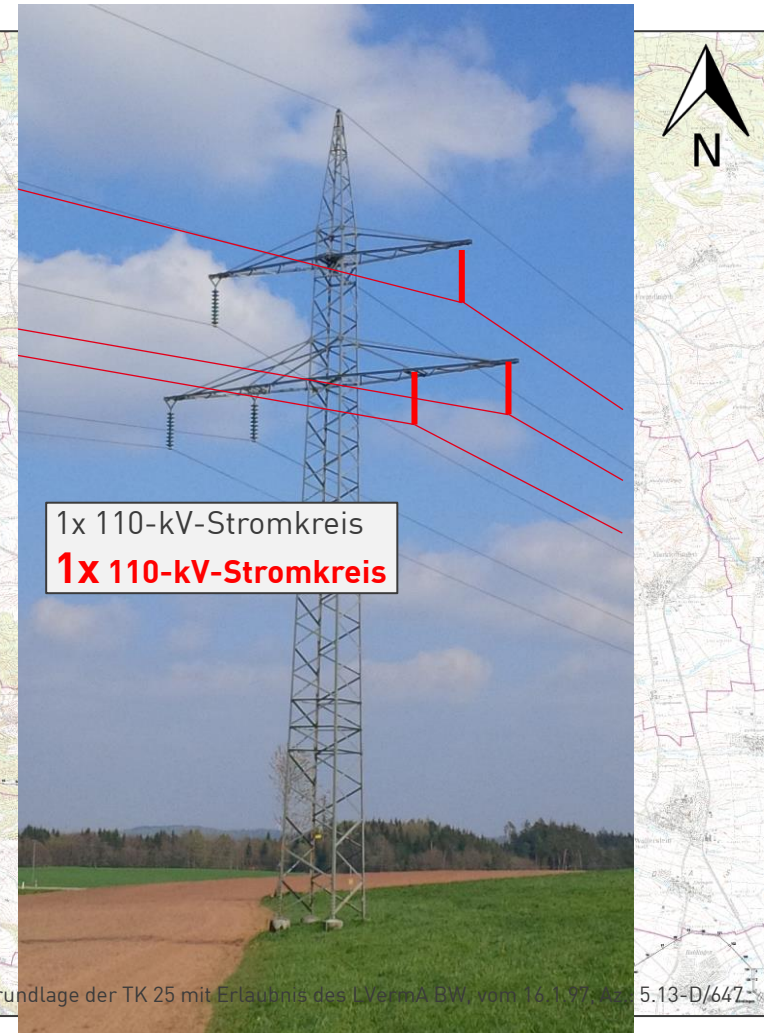
Bestand Goldshöfe-Ellwangen, Anlage 0412





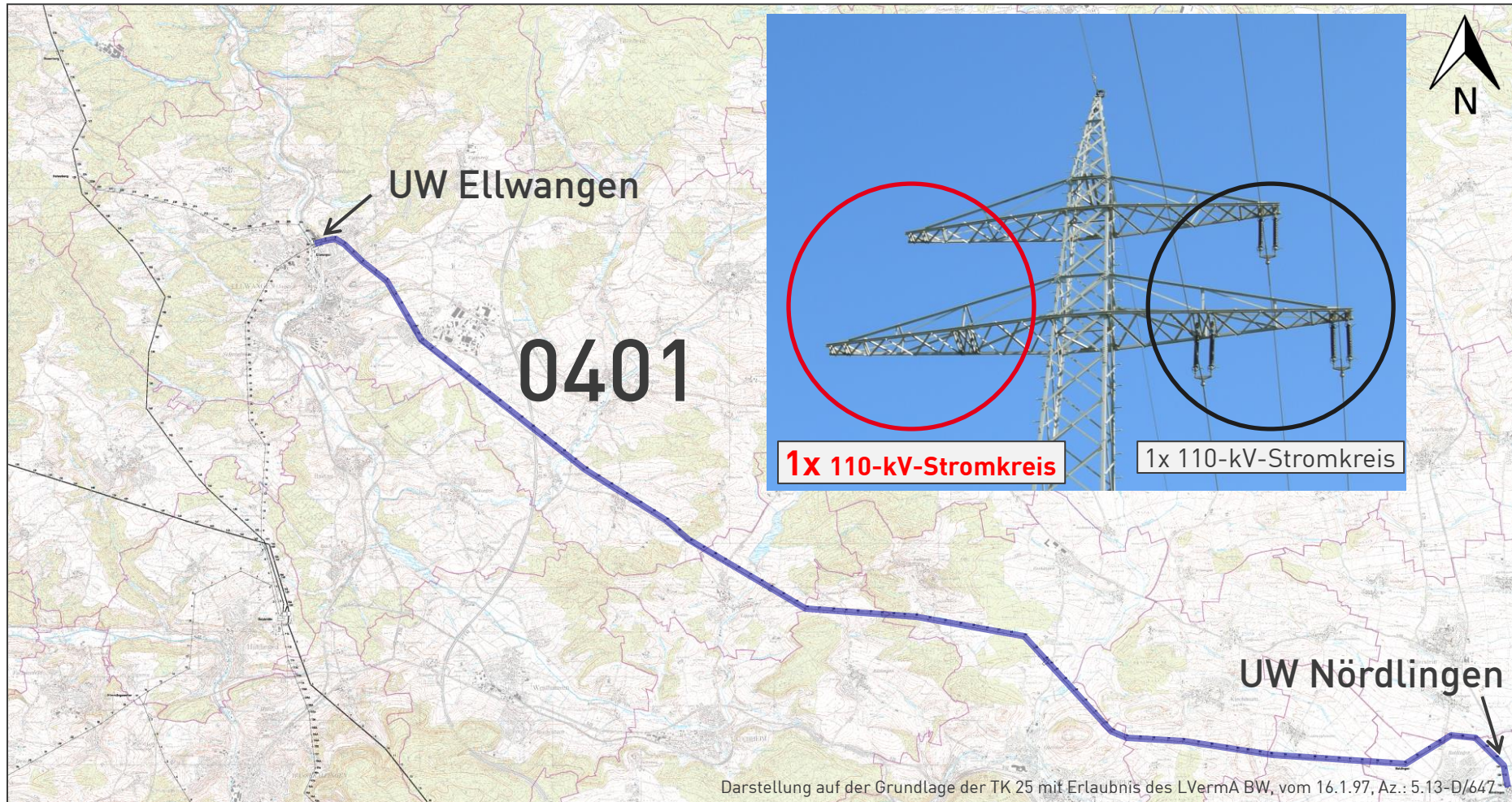
Planung

Planung Ellwangen-Hohenberg, Anlage 0408



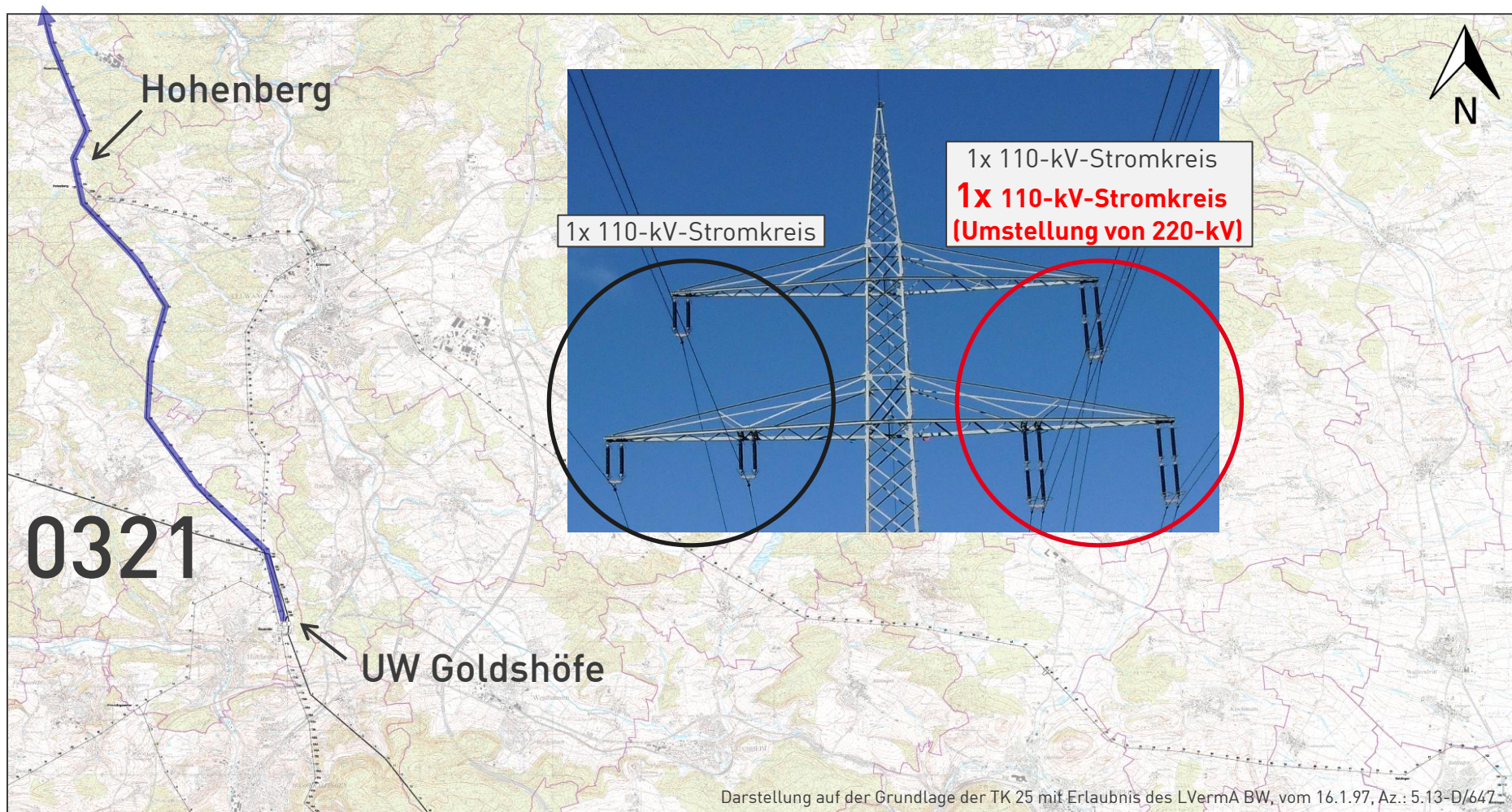
Darstellung auf der Grundlage der TK 25 mit Erlaubnis des LVermA BW vom 16.1.2015 (5.13-D/647)

Planung Ellwangen-Nördlingen, Anlage 0401

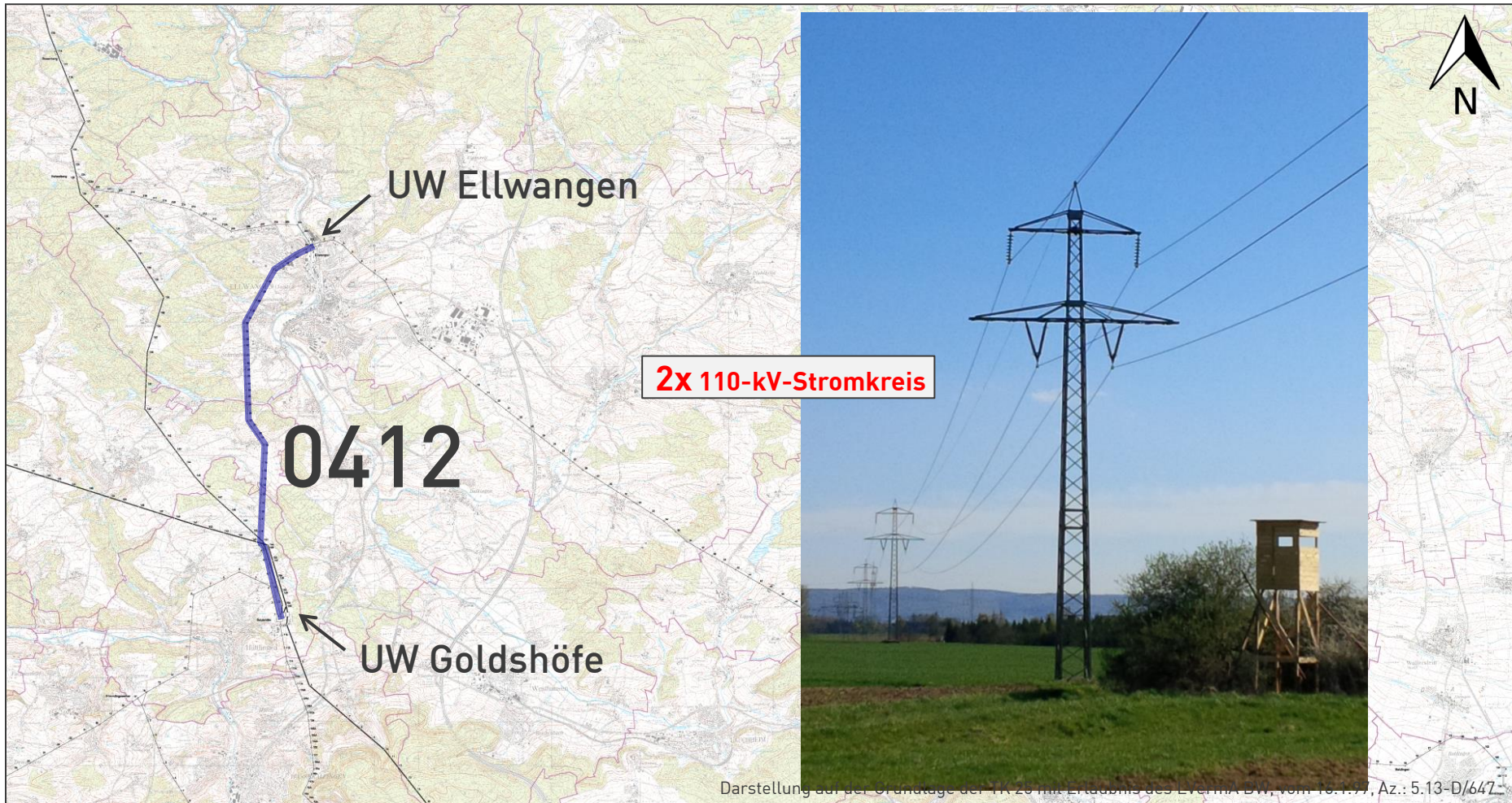


Planung

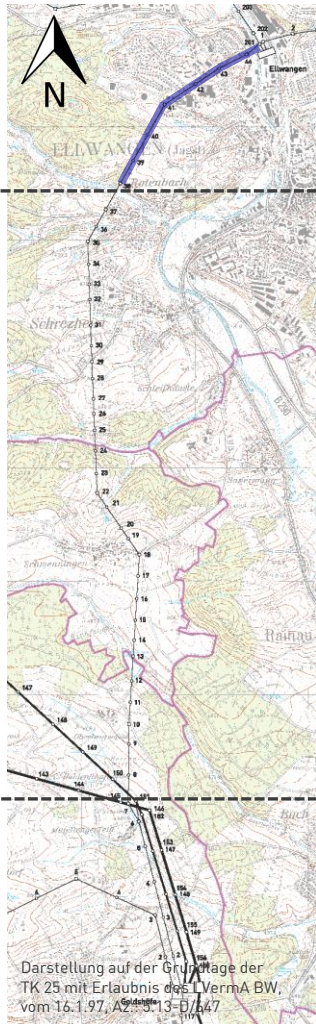
Goldshöfe-Hohenberg-Kupferzell, Anlage 0321/0325



Planung Goldshöfe-Ellwangen, Anlage 0412

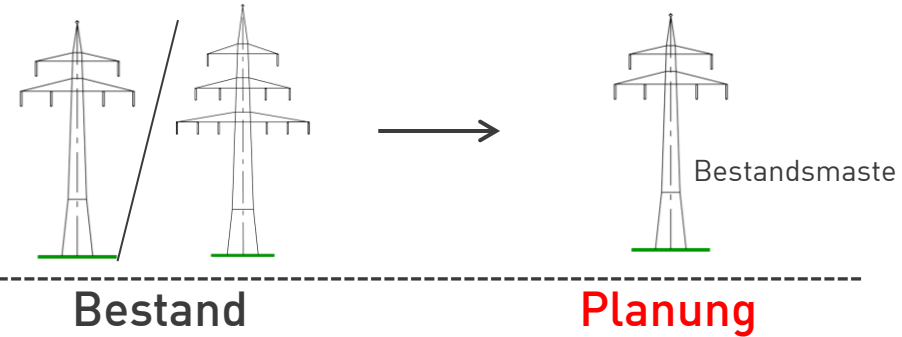


Planung Goldshöfe-Ellwangen, Anlage 0412

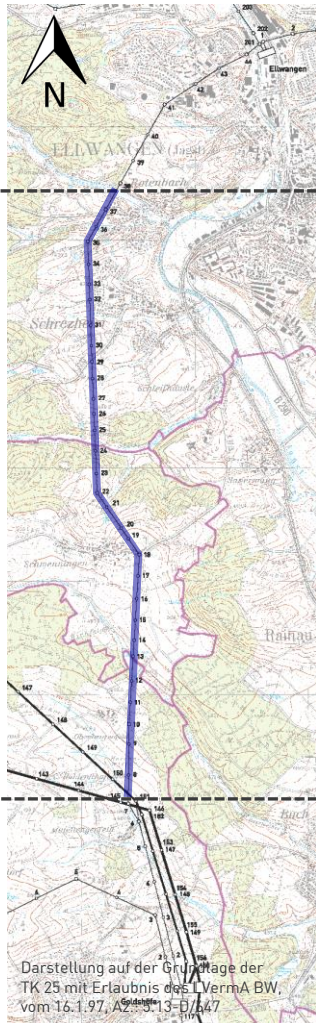


Mast 38 – Mast 44

2x 110-kV-Stromkreis

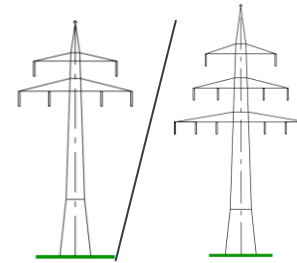


Planung Goldshöfe-Ellwangen, Anlage 0412



Mast 38 – Mast 44
Aktuell 6 Leiterseite/3 in Betrieb
6 neue Leiterseile

2x 110-kV-Stromkreis



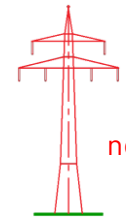
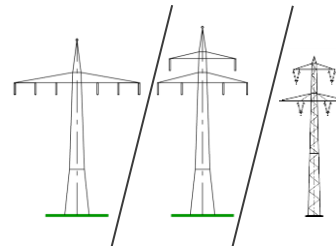
Bestandsmaste

Bestand

Planung

Mast 8 – Mast 37

2x 110-kV-Stromkreis



neu

Bestand

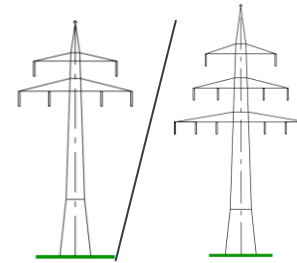
Planung

Planung Goldshöfe-Ellwangen, Anlage 0412



Mast 38 – Mast 44

2x 110-kV-Stromkreis



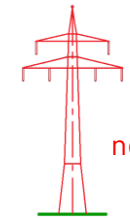
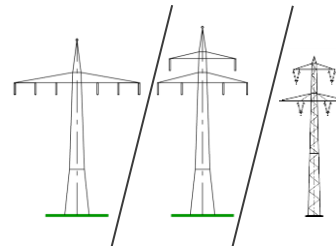
Bestandsmaste

Bestand

Planung

Mast 8 – Mast 37

2x 110-kV-Stromkreis



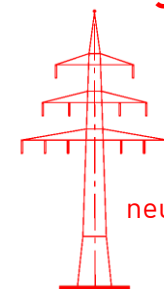
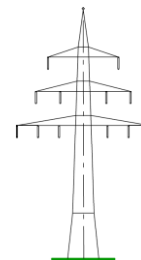
neu

Bestand

Planung

Mast 1 – Mast 7

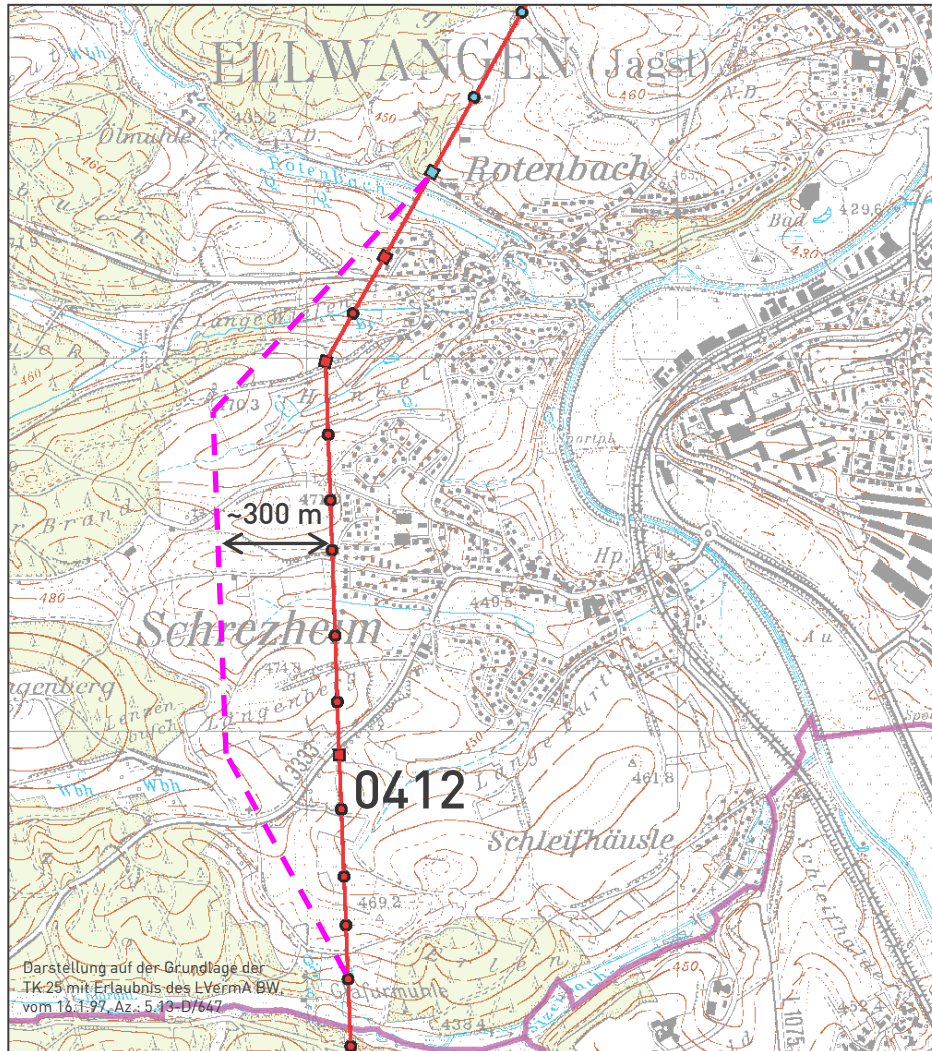
4x 110-kV-Stromkreis





neu

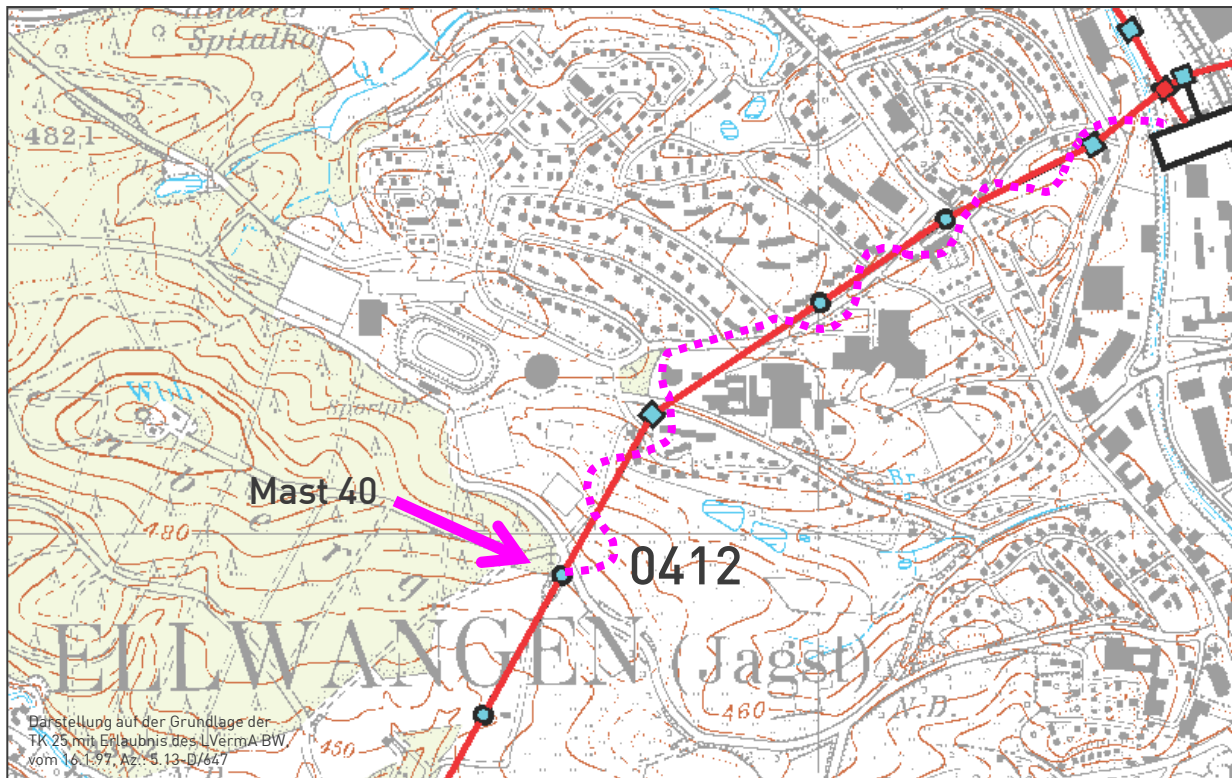
Hinweise und Anregungen

Hinweise und Anregungen aus dem Ortschaftsrat Schrezheim, Anlage 0412




-  Planung auf Bestandstrasse
-  Anregung aus dem Ortschaftsrat Schrezheim (Freileitungsverschiebung)

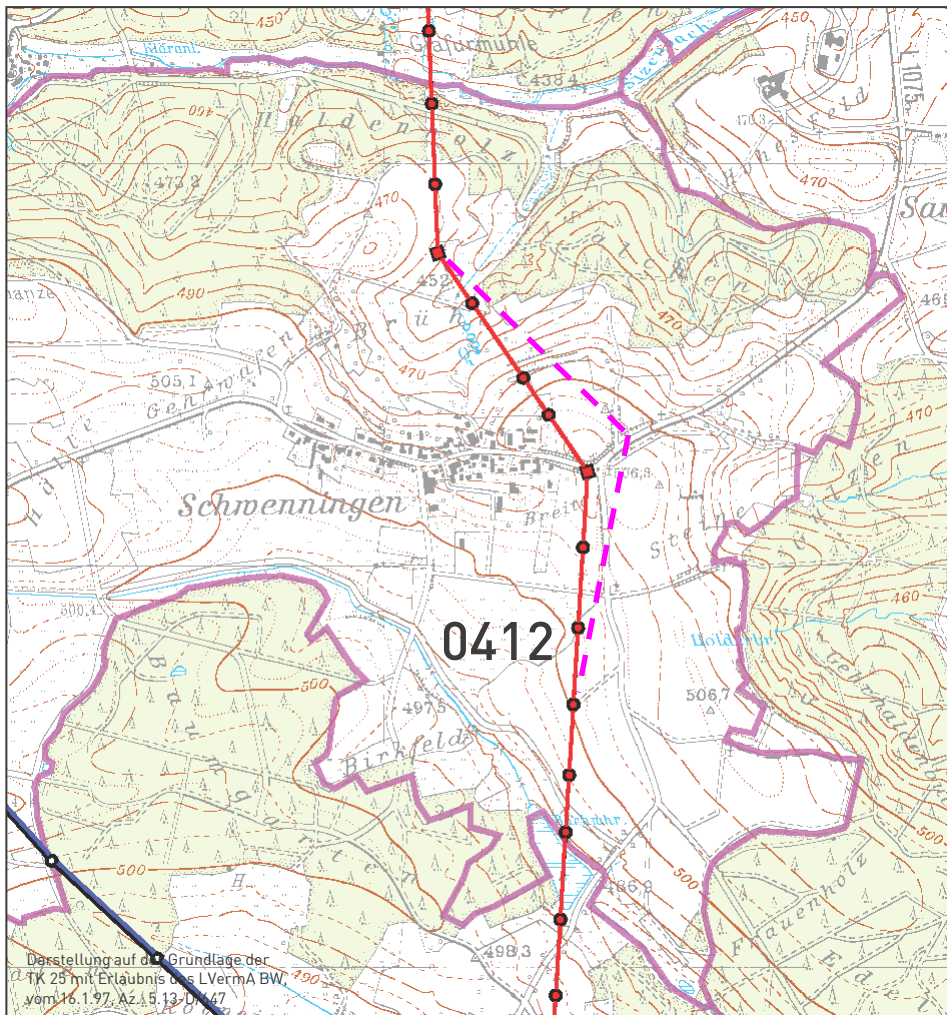
Hinweise und Anregungen aus dem ABUV Ellwangen, Anlage 0412



 Planung auf Bestandstrasse

 Anregung aus dem ABUV Ellwangen
(Teilverkabelung, Erdkabel)

Hinweise und Anregungen aus dem Gemeinderat Neuler, Anlage 0412

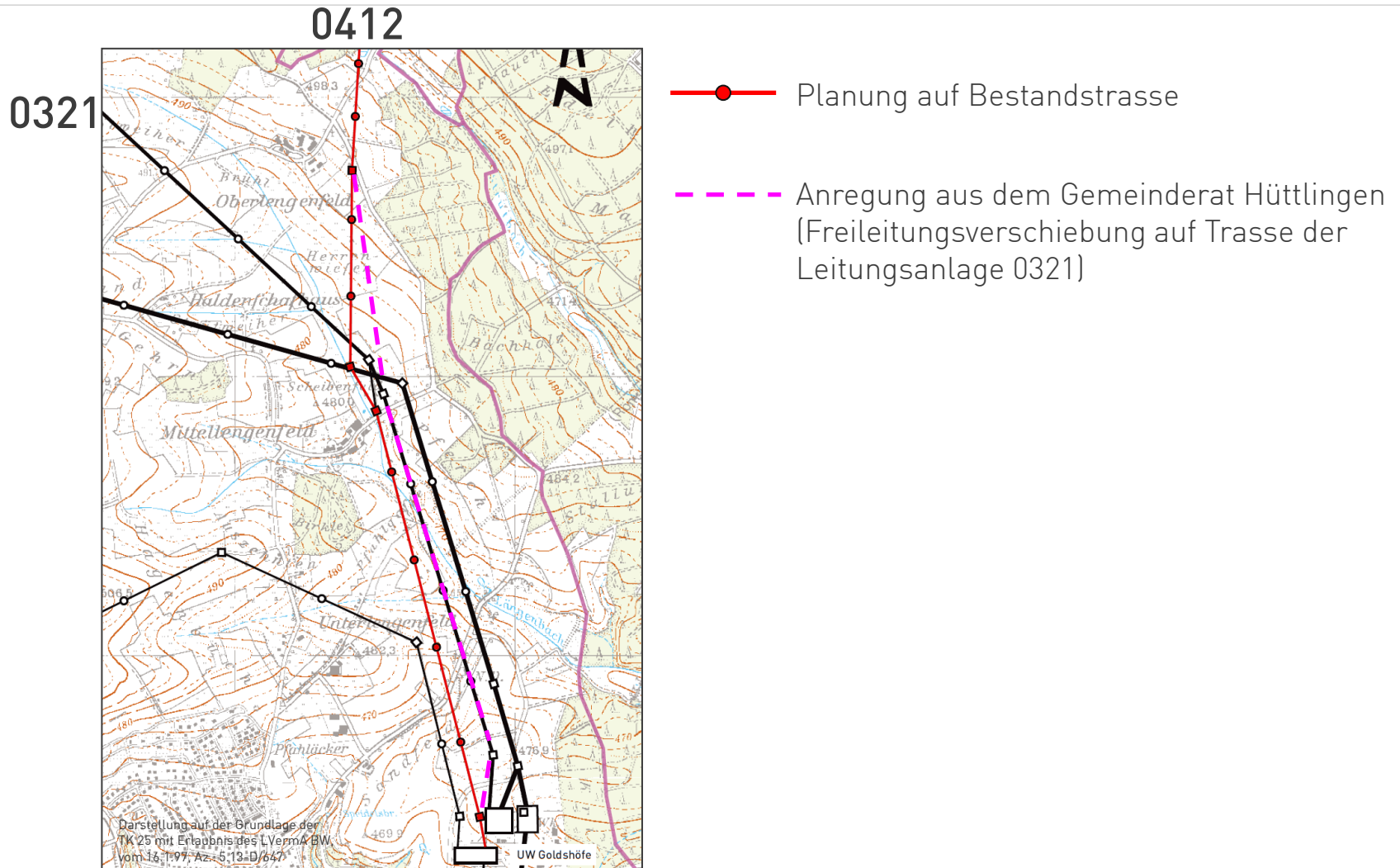


—●— Planung auf Bestandstrasse

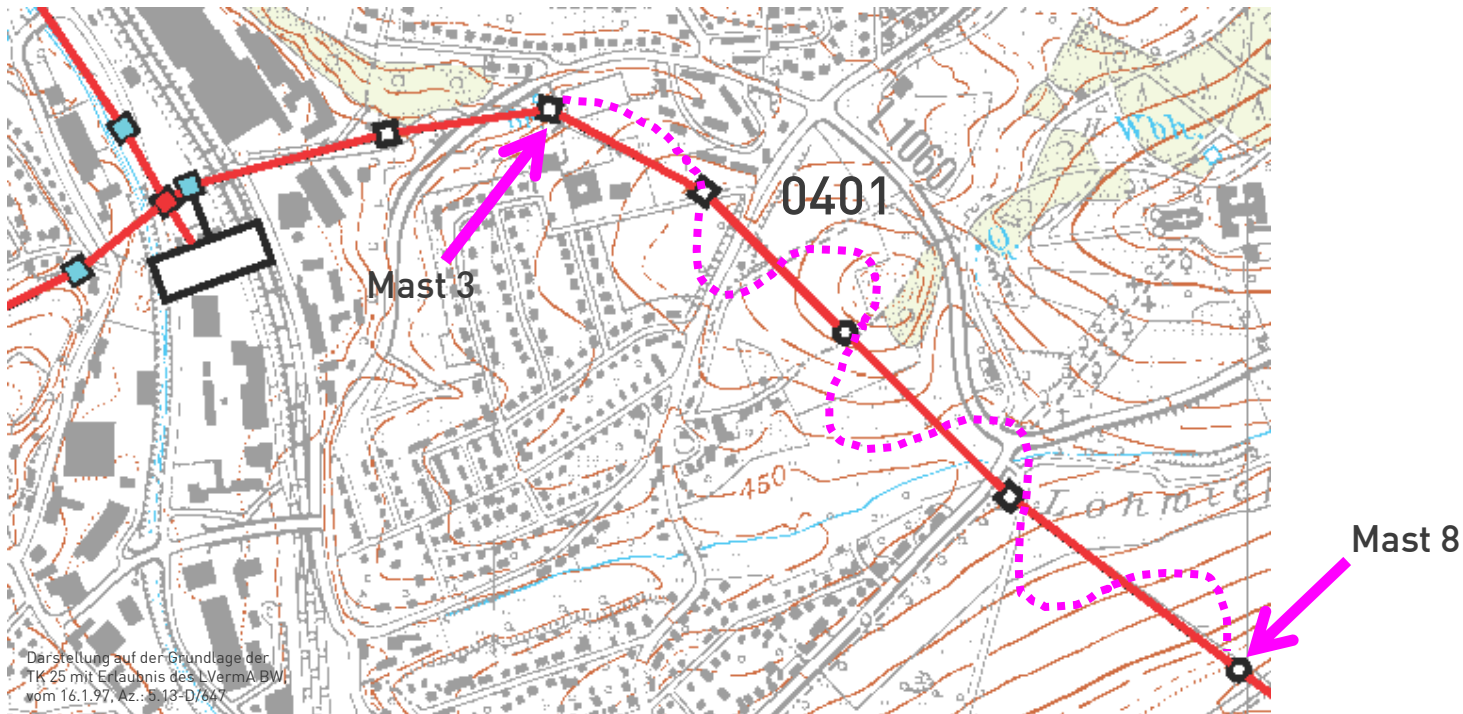
- - - Anregung aus dem
Gemeinderat Neuler
(Freileitungsverschiebung)


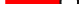
Vorhandener Mast an der Straße muss
nach neuer Gesetzgebung um 20 m
verschoben werden.
(Strassengesetz BW StrG)

Hinweise und Anregungen aus dem Gemeinderat Hüttlingen, Anlage 0412

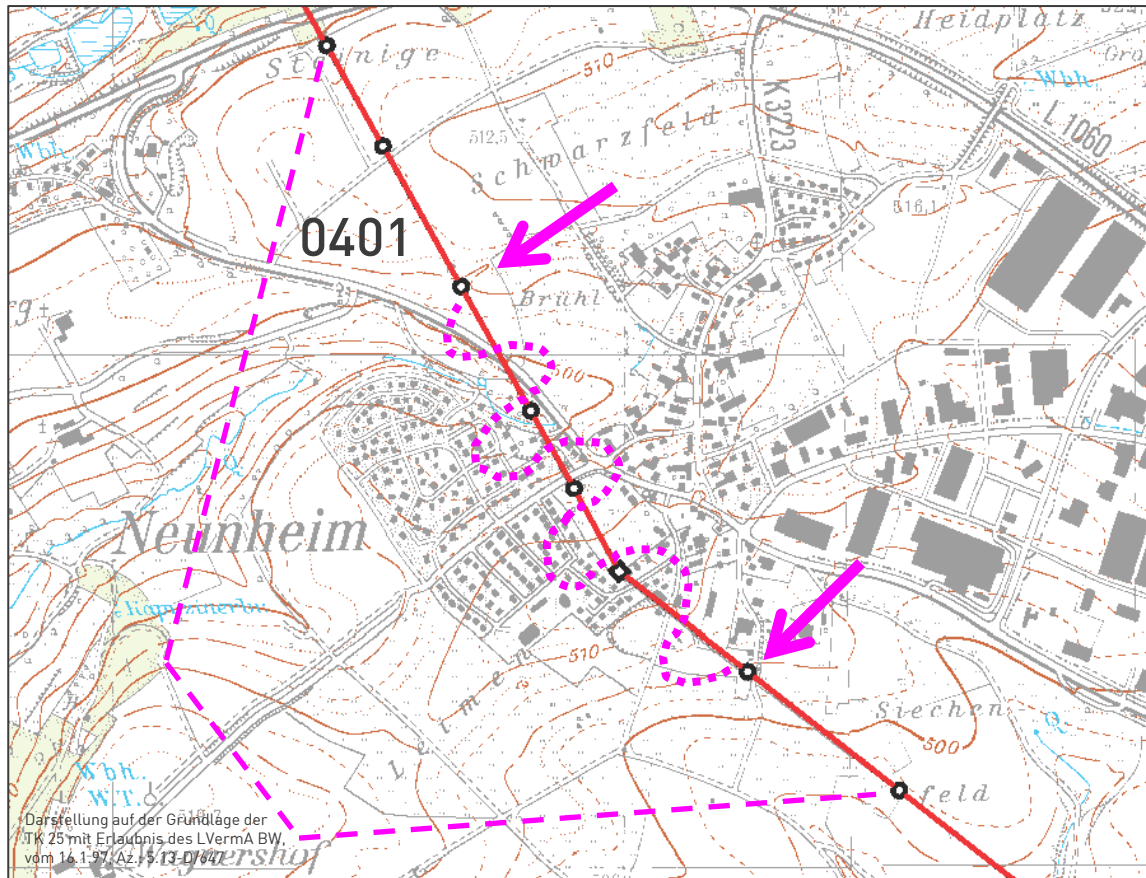





Hinweise und Anregungen
aus dem ABUV Ellwangen, Anlage 0401



-  Planung auf Bestandstrasse
-  Anregung aus dem ABUV Ellwangen
(Teilverkabelung, Erdkabel)

Hinweise und Anregungen aus dem Ortschaftsrat Röhlingen, Anlage 0401



-  Planung auf Bestandstrasse
-  Anregung 1 aus dem Ortschaftsrat Röhlingen (Teilverkabelung, Erdkabel)
-  Anregung 2 aus dem Ortschaftsrat Röhlingen (Freileitungsverschiebung)

Vielen Dank für Ihre
Aufmerksamkeit!

NETZ TEPM

A. Schick/D. Schneider
20. Mai 2015

Ein Unternehmen der EnBW

