

# Netzdienstleistungen Strom Hot-Spot-Analyse

So bringen Sie Ihr Stromnetz auf Zukunftskurs

**Wir kümmern uns drum.**



# Durchdachte Konzepte für ein zukunftsstarkes Netz

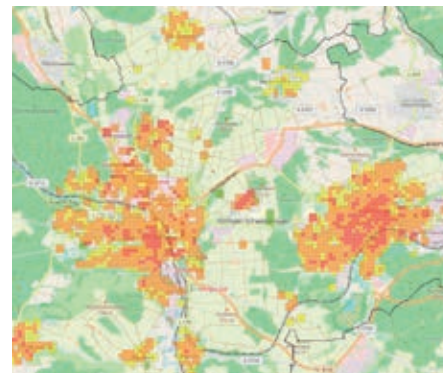
Die Energiewende stellt Verteilnetzbetreiber vor große Herausforderungen: Stromnetze müssen so geplant und gestaltet werden, dass sie den neuen Anforderungen entsprechen und eine nachhaltig stabile Stromversorgung garantieren. Die Hot-Spot-Analyse des Dienstleistungsbereichs der Netze BW unterstützt Sie dabei, die künftige Netzentwicklung realitätsnah zu prognostizieren. Sie ermöglicht fundierte Empfehlungen zur Überwachung der dynamischen Netzentwicklung – für optimal dimensionierte Netze.

Netze im Rahmen des ökologischen Umbaus kosteneffizient weiterzuentwickeln ist eine komplexe Aufgabe. Die langfristige Nutzung der Betriebsmittel, die Integration dezentral erzeugter erneuerbarer Energie, Speichertechnologien, Smart Grid, Elektromobilität: All diese Aspekte müssen in die Konzeption mit einfließen. Deshalb ist eine sorgfältige Hot-Spot-Analyse entscheidend, wenn es darum geht, die Energiewende erfolgreich umzusetzen.

Doch gerade für kleine und mittlere Verteilnetzbetreiber kann es äußerst aufwendig sein, die Orte zu ermitteln, an denen künftig voraussichtlich kritische Netzentwicklungen und Auslastungen entstehen. Hier kommt der Dienstleistungsbereich der Netze BW ins Spiel. Nutzen Sie unser umfassendes Know-how, um Ihre Herausforderungen souverän zu meistern.

## Individuelle Lösungen für Ihre Anforderungen

Wir unterstützen Sie mit einem leistungsstarken, bewährten Analyse- und Berechnungs-Tool bei der kosteneffizienten Weiterentwicklung Ihrer Verteilnetze. Ziel unseres Service ist es, potenzielle Hot-Spots zu finden, die durch die Energiewende stärker belastet werden. Sind diese Hot-Spots identifiziert, können Sie die wesentlichen Stationen in Ihrem Netz schon heute mit Überwachungssensoren ausstatten oder notwendige Ladeinfrastruktur installieren.



Darstellung der E-Mobilitäts-Hotspots in Ihrem Stromnetz.

## Zukunftsplanung für die Energiewende – mit dem Hot-Spot AnalyseTool

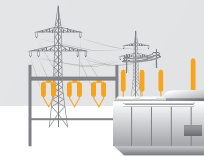
Unser Hot-Spot AnalyseTool ermöglicht es – basierend auf verschiedenen Zielszenarien – die künftige Anzahl und räumliche Verteilung von Brennpunkten der Energiewende zu prognostizieren (beispielsweise, indem die voraussichtliche Verteilung von Elektroautos berechnet wird). Unter Berücksichtigung von regionalisierten Daten & Prognosen lässt sich ableiten, wo als erstes Hot-Spots entstehen.

## Die kundenindividuellen Analysen im Überblick



### 1. Ermittlung soziodemografischer Treiber und Prognosen

Wir beschaffen soziodemografische Daten für das gewünschte Netzgebiet – beispielsweise zur Affinität für E-Mobilität, zur Kaufkraft oder zu den vorhandenen Haushaltstypen – und nehmen in Übereinstimmung mit den gesetzlichen Regularien Prognosen vor.



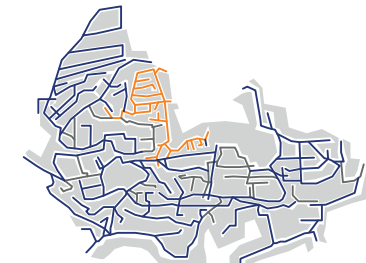
### 2. Erstellung regionaler Prognosen

Wir regionalisieren die Energie-Szenarien von der Bundesebene hinunter zur Gemeindeebene, um zuverlässige Prognosen für Ihr Netz zu erhalten.



### 3. Gewichtung der Daten

Wir gewichten die Daten mit einem Algorithmus für das gewünschte Netzgebiet.



### 4. Visuelle Kennzeichnung

Die verschiedenen Bereiche Ihres Netzgebiets werden durch visuelle Kennzeichnungen bewertet. Hot-Spots mit voraussichtlich dynamischer Netzentwicklung, bei denen die Prognosen von einer künftig stärkeren Belastung ausgehen, werden farblich hervorgehoben. Das gibt Ihnen einen klaren Überblick über Brennpunkte für Ladeinfrastruktur und Zielorte für den Einbau von Sensoren in die Transformatoren.

Prognosen auf Gemeindeebene lassen sich mithilfe des Hot-Spot AnalyseTools bis auf die Lokation der Transformatoren herunterbrechen. Dadurch können wir Hot-Spot-Gebiete ermitteln und dort gezielt den Zustand des Netzes überwachen. Engpässe werden frühzeitig erkannt und Netzverstärkungen können auf dieser Grundlage geprüft und rechtzeitig angestoßen werden.

## Nutzen Sie die vielfältigen Möglichkeiten unseres Hot-Spot AnalyseTools

Nehmen Sie Kontakt zu uns auf, damit wir gemeinsam mit Ihnen maßgeschneiderte Lösungen für Ihr Netz entwickeln können.



Wir unterstützen Sie dabei, Ihre Versorgungsinfrastruktur an neue Erfordernisse anzupassen.

# Ihre Vorteile

- › Individuelle Leistungspakete – auf Ihre Bedürfnisse abgestimmt
- › Erarbeitung von Grundlagendaten
- › Kostengünstige Lösung für kleine und mittlere Verteilnetzbetreiber
- › Keine Anschaffung kostspieliger Berechnungstools notwendig
- › Geringer Personalaufwand
- › Langjährige Erfahrung aus Projekten unserer Kunden
- › Prognosen, die Ihre Einbauplanung für Sensoren erleichtern

Der Leistungserbringer Netze BW ist wie folgt zertifiziert:



TSM (Technisches Sicherheitsmanagement)  
nach VDE-Richtlinien



Umwelt- und Energiemanagementsystem  
nach EMAS, ISO 14001 und 50001



AMS (Arbeitsschutz-Management-System)  
nach BG-Richtlinien

**Netze BW GmbH**

Sparte Dienstleistungen

Schelmenwasenstraße 15 · 70567 Stuttgart

Telefon 0711 289-46000

dienstleistungen-hs@netze-bw.de

[www.netze-bw.de/dienstleistungen](http://www.netze-bw.de/dienstleistungen)